

Résidence "Grândola" à Tarnos

BÂTIMENT - A

A304

R+3

T4

Indice B 22 Août 2024

SURFACES HABITABLES

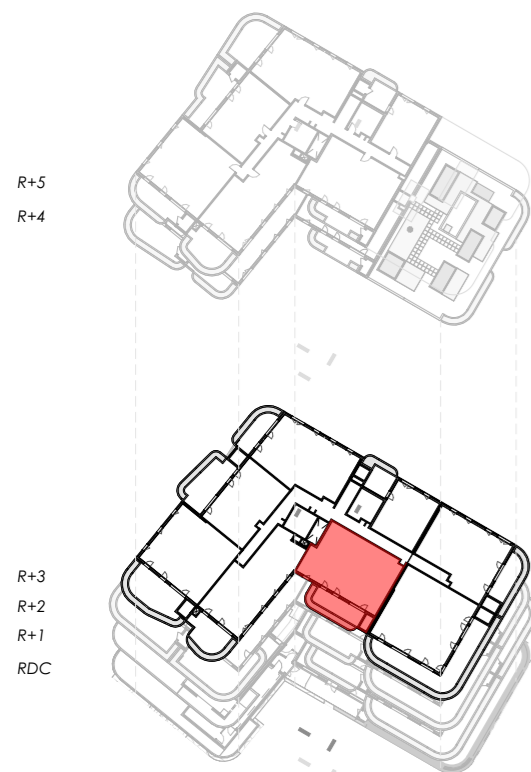
Chambre 1	12,95
Chambre 2	12,42
Chambre 3	12,11
DGT	5,77
Entrée	4,95
SDB	5,01
Séjour-cuisine	33,15
WC	1,86

TOTAL HABITABLE: **88,22 m²**

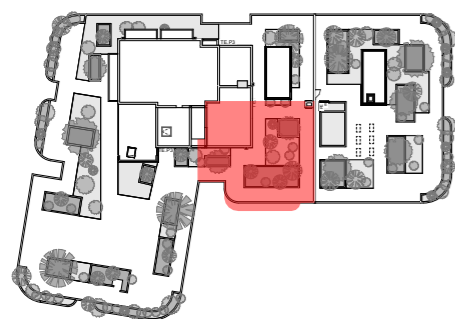
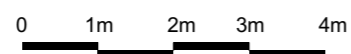
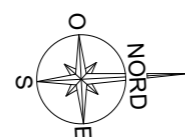
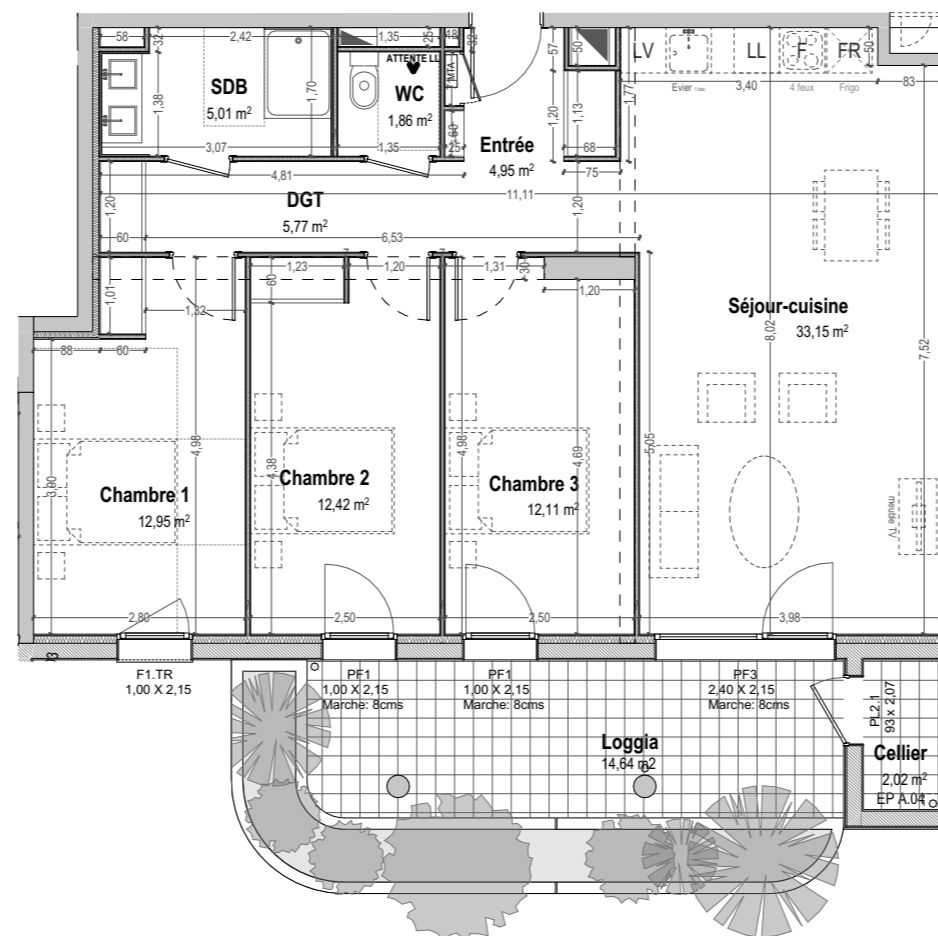
SURFACES ANNEXES

Cellier	2,02
Loggia	14,64

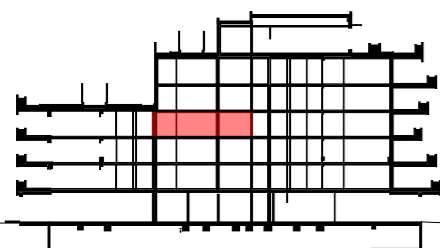
Les côtes et surfaces sont mentionnées à titre indicatif et sont susceptibles de variation dans les tolérances du contrat de réservation. Les gaines, plafonds et les soffites sont mentionnées à titre indicatif et sont susceptibles de légères variations ou créations en fonction d'impératifs techniques ou administratifs. L'emplacement des éléments de cuisine et salles de bain est mentionné à titre indicatif.



PLANS DE NIVEAUX



PLAN DE MASSE



COUPE DE PRINCIPE



FACADE SUD



FACADE EST



FACADE NORD