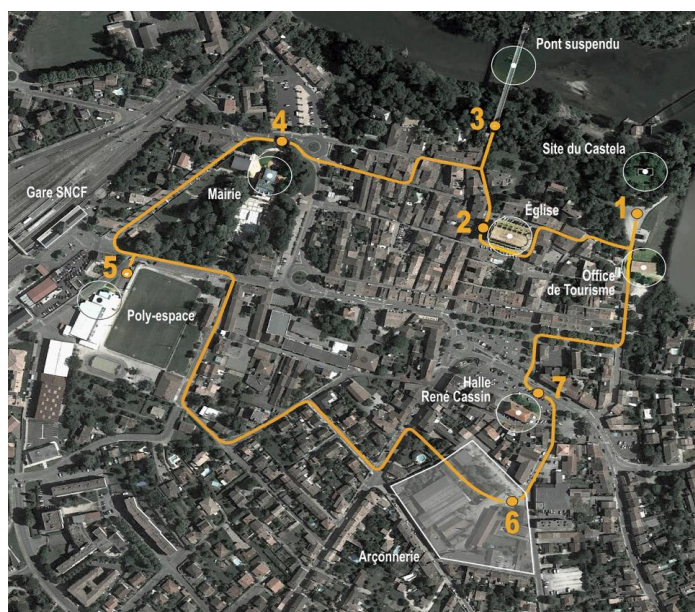


Le nouveau quartier de l'Arçonnerie



Un quartier qui s'inscrit dans un parcours culturel dans la ville



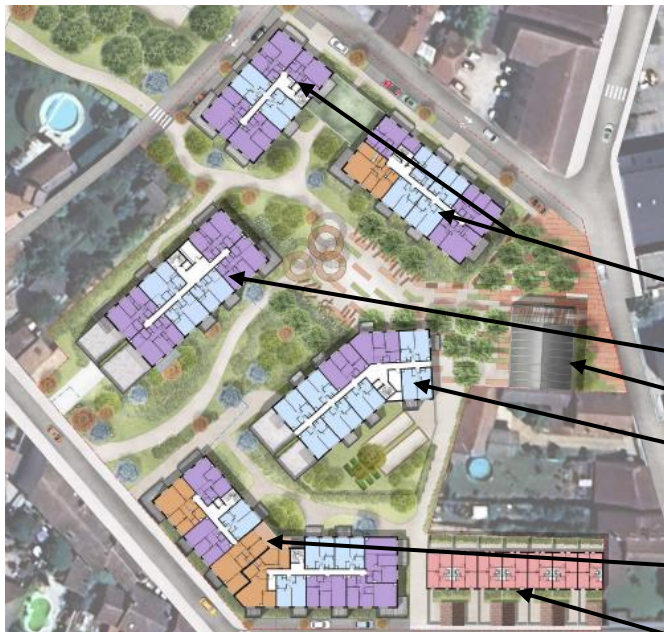
Les volumes des résidences sont respectueux des avoisinants

LE MOT DE L'ARCHITECTE :

« Nous avons imaginé notre projet comme une réinterprétation contemporaine du riche patrimoine industriel du site. Les formes et les matériaux employés y font directement référence, inscrivant les bâtiments dans l'architecture propre au centre ancien.

Le projet offre par ailleurs une grande place à la nature, que l'on découvre lors d'une promenade arborée entre les bâtiments. Chaque logement peut ainsi profiter d'une vue sur de larges espaces verts, dépourvus d'automobiles, apportant sérénité aux habitants tout en minimisant les vis-à-vis.

Il est impératif de nous inscrire pleinement dans la continuité de la dynamisation du centre-ville, en favorisant la rencontre, le partage intergénérationnel et les savoir-faire locaux. Dans cette démarche, nous souhaitons implanter une halle destinée aux petits commerces au cœur de notre projet. Celle-ci sera ouverte sur un grand espace public ombragé donnant sur la ville. »



Le projet offre une large palette de logements allant du T2 au T5. Chaque appartement garantit un confort d'usage maximal grâce aux volumes simples, aux balcons et terrasses généreuses. La conception des bâtiments s'inscrit dans une démarche éco-responsable.

- *35 logements en accession*
- *21 logements en locatif social*
- *3 commerces*
- *24 logements adaptés aux séniors en location*
- *30 logements en accession sociale (BRS)*
- *7 maisons en location (PLS)*

Différentes typologies pour différents modes de vie



Une halle, dont le fronton évoque celui des anciens ateliers, abritera plusieurs commerces. Les futurs commerçants bénéficieront d'un lieu mémorial d'une visibilité incomparable pour faire venir les habitants de Saint-Sulpice.

Une halle commerciale offrant de nouveaux services