

Résidence Lotura

5 & 7 rue des déportés à Hendaye



Service commercial
Tél. 05 59 52 56 61
73, rue Lamouly
64 600 Anglet

Basce Consommation, Haute Solidarité

Sarl Philippe Bienabe architecte
8, rue du vieux fort - 64700 Hendaye

Bâtiment A - Appartement n° 004
Rez-de-chaussée - Type 4



Légende

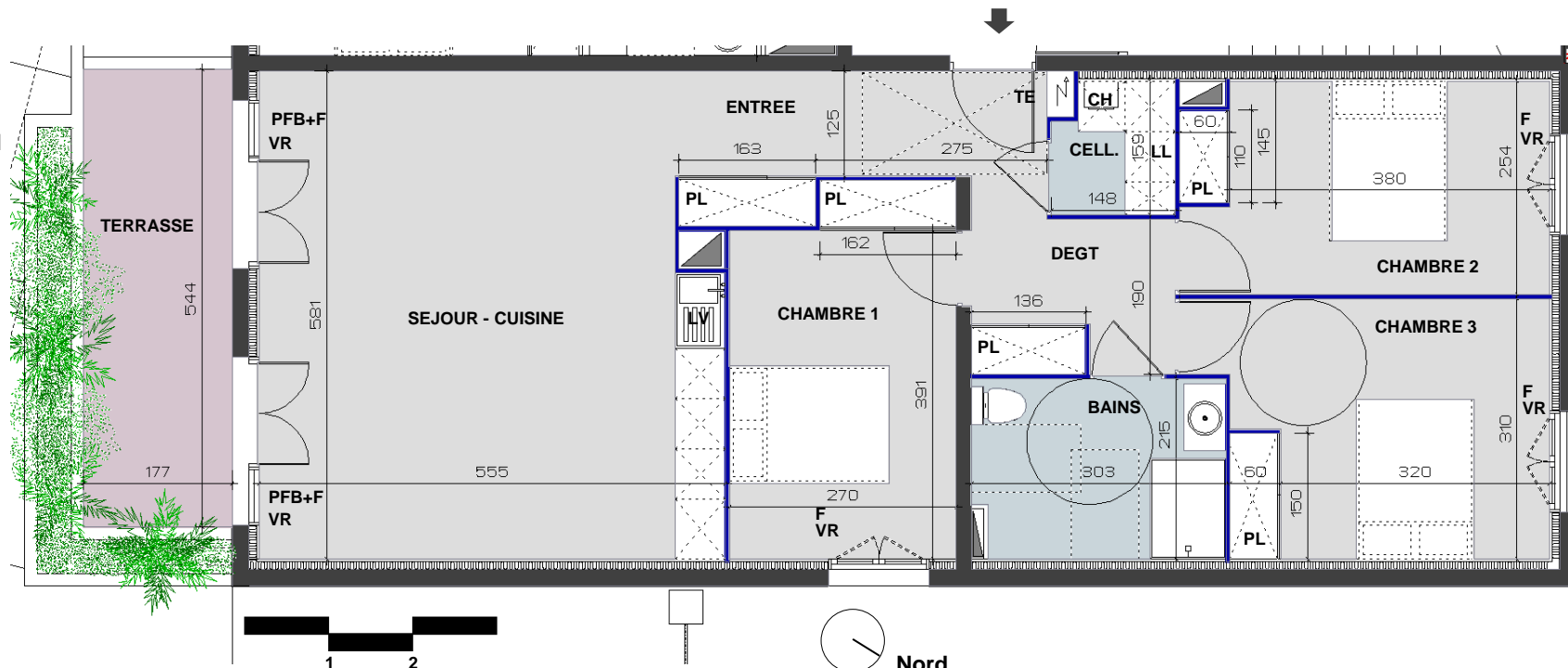
- TE : tab. électrique
- CH : chaudière gaz
- LV : lave-vaisselle
- LL : lave-linge
- PL : placard
- F : fenêtre
- PFB : porte fenêtre battante
- PFB+F : porte fenêtre bat. + fixe
- PFC : porte fenêtre coulissante
- VR : volet roulant

Localisation de l'appartement

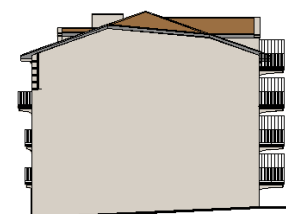
Entrée + placard	06,97 m ²
Séjour + cuisine	30,81 m ²
Chambre 1 + placard	11,53 m ²
Chambre 2 + placard	10,93 m ²
Chambre 3 + placard	12,29 m ²
Dégagement + placard	04,56 m ²
Bains	06,38 m ²
Cellier	02,20 m ²
Total habitable	85,67 m²
Terrasse	09,63 m ²

Echelle selon plan - JUIN 2024

Le présent document est susceptible de modifications techniques et administratives. Les surfaces indiquées sont approximatives.



Façade Sud



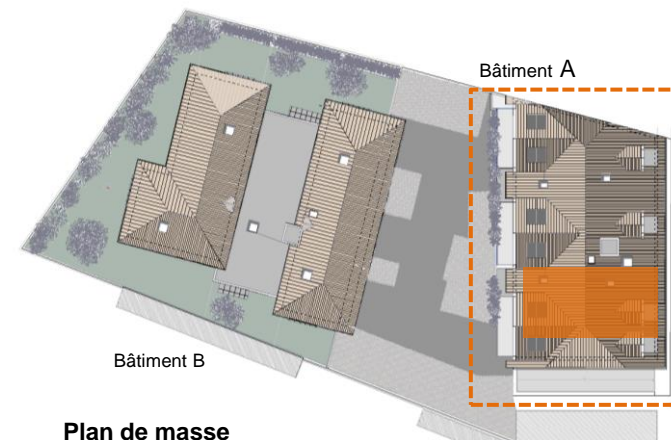
Façade Ouest



Façade Nord



Façade Est



Plan de masse