

# Résidence "Marguerite"

avenue du Fil - 31840 Seilh

**APT n°06**  
**T2 - R+2**  
**BAT A**

## Surfaces habitables

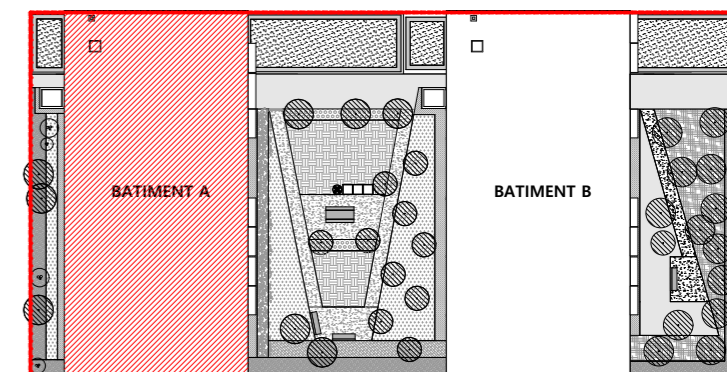
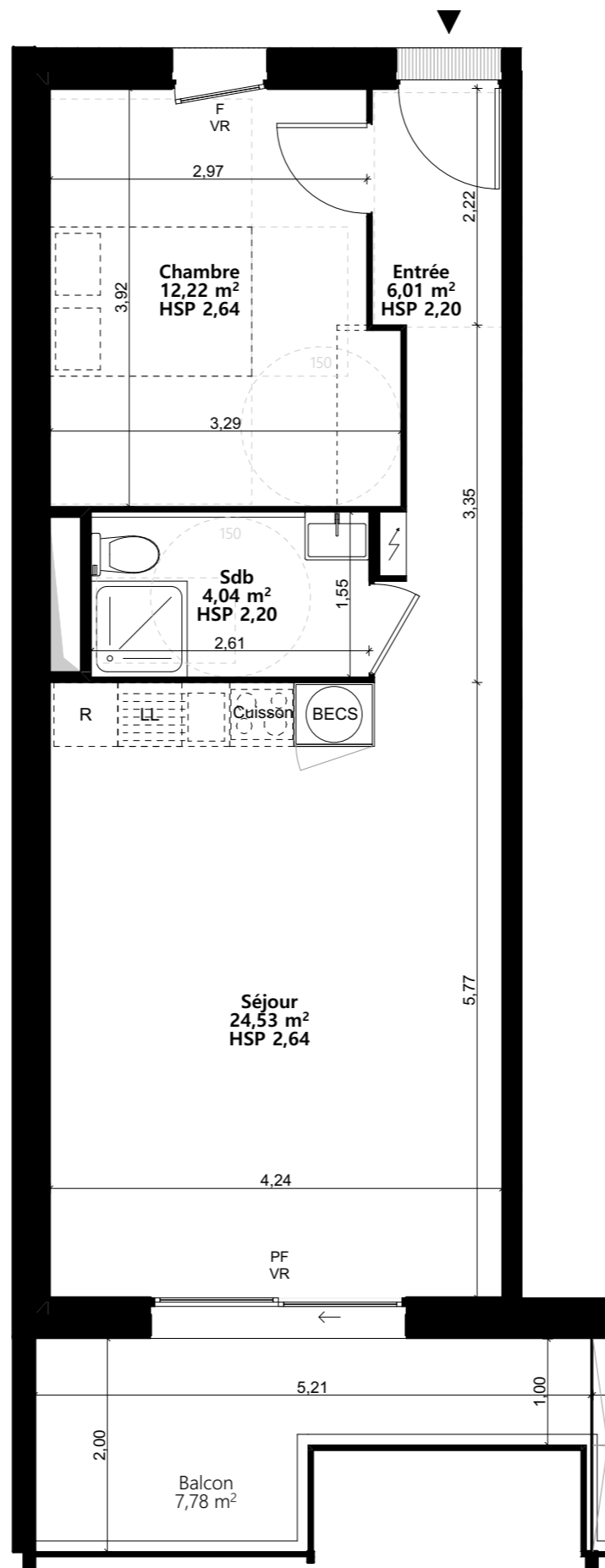
Séjour	24,53
Chambre	12,22
Entrée	6,01
Salle d'eau	4,04

46,80 m<sup>2</sup>

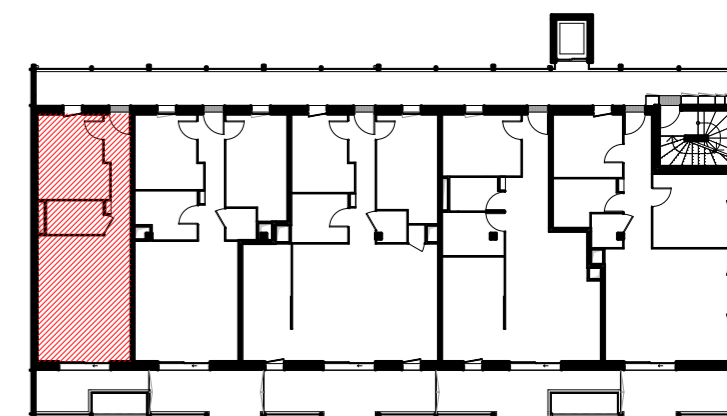
## Surfaces annexes

Balcon	7,78
--------	------

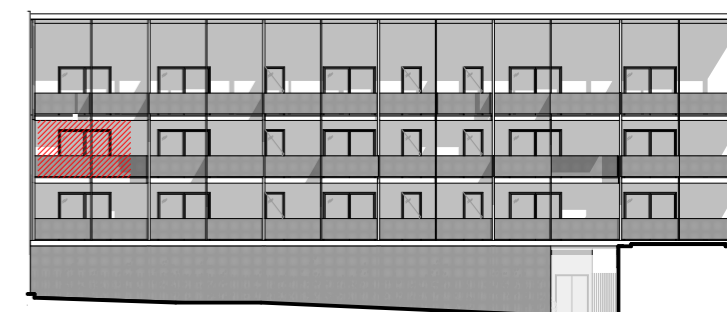
7,78 m<sup>2</sup>



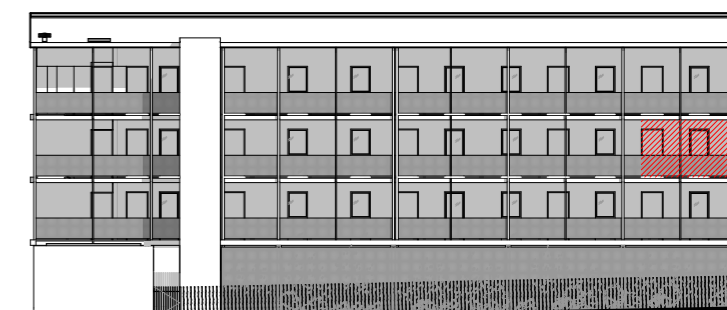
Plan de masse



Plan de niveau



Façade sud



Façade nord



Les cotes et surfaces sont mentionnées à titre indicatif et sont susceptibles de variation dans les tolérances du contrat de réservation. Les gaines et les soffites sont mentionnées à titre indicatif et sont susceptibles de légères variations ou créations en fonction d'impératifs techniques ou administratifs. L'emplacement des éléments de cuisine et salles de bain est mentionné à titre indicatif. Les pointillés ne constituent pas du mobilier rentrant dans le cadre de la vente.