

# Résidence "Marguerite"

avenue du Fil - 31840 Seilh

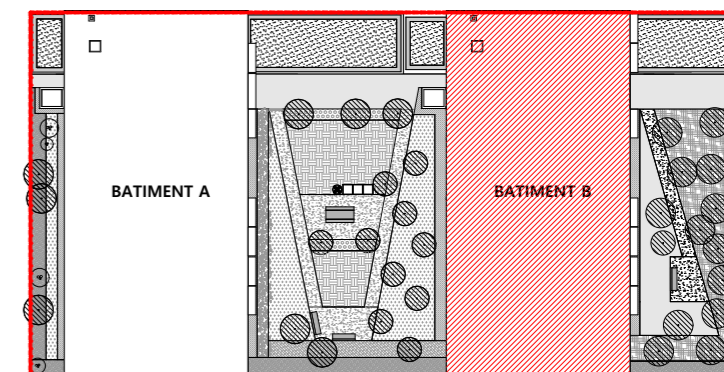
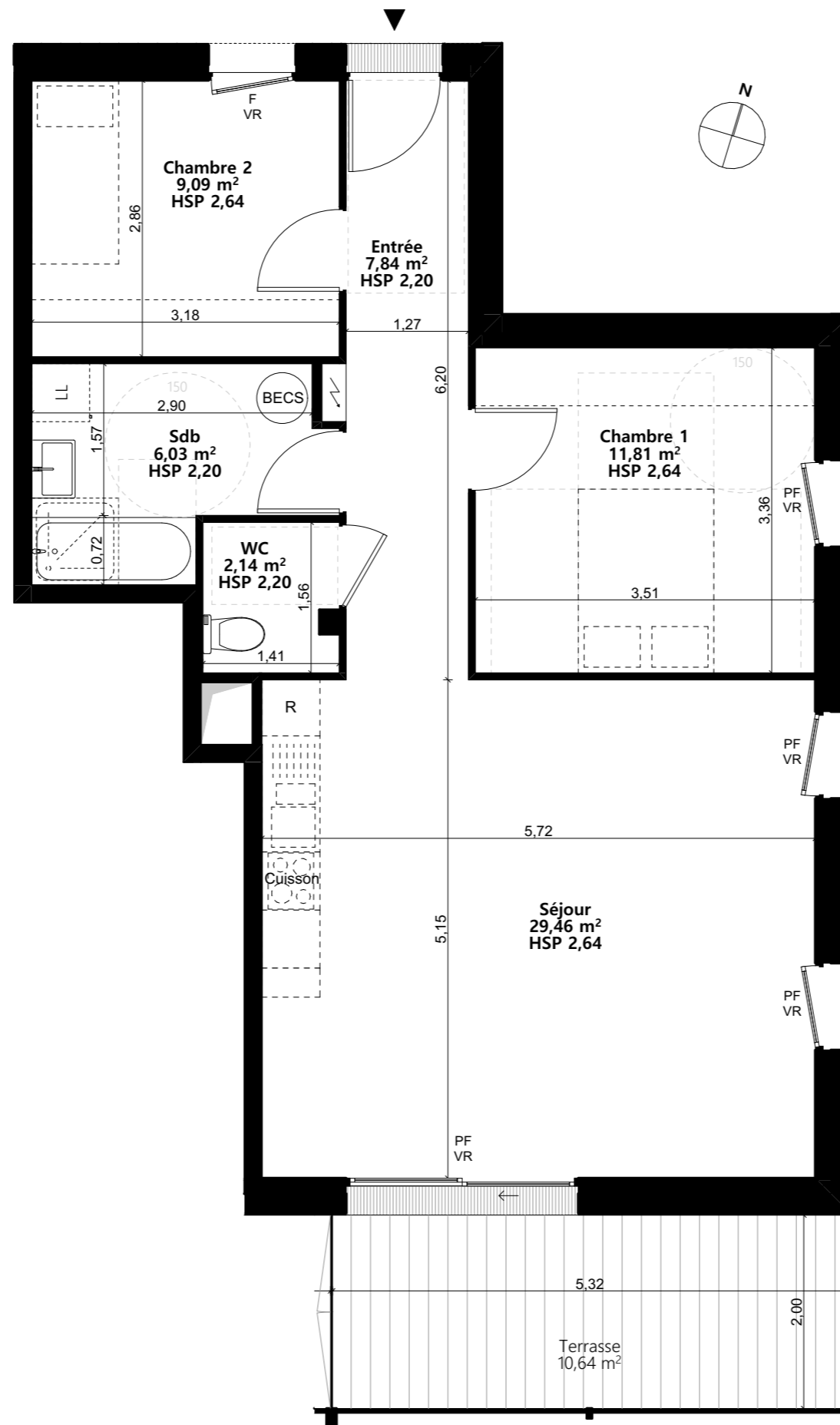
**APT n°20**  
**T3 - R+1**  
**BAT B**

## Surfaces habitables

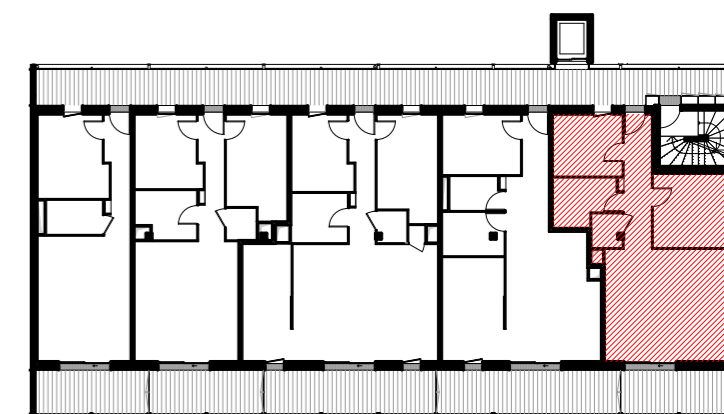
|                |                      |
|----------------|----------------------|
| Séjour         | 29,46                |
| Chambre 1      | 11,81                |
| Chambre 2      | 9,09                 |
| Entrée         | 7,84                 |
| Salle de bains | 6,03                 |
| WC             | 2,14                 |
| <hr/>          |                      |
|                | 66,37 m <sup>2</sup> |

## Surfaces annexes

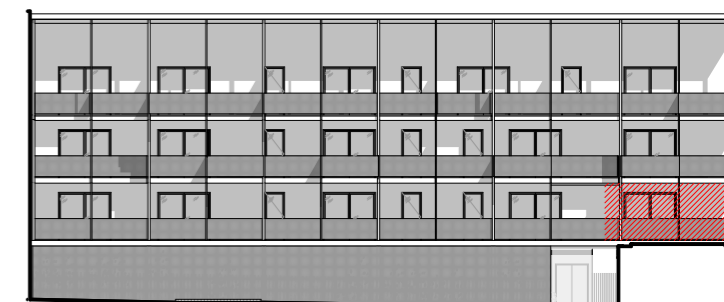
|          |                      |
|----------|----------------------|
| Terrasse | 10,64                |
| <hr/>    |                      |
|          | 10,64 m <sup>2</sup> |



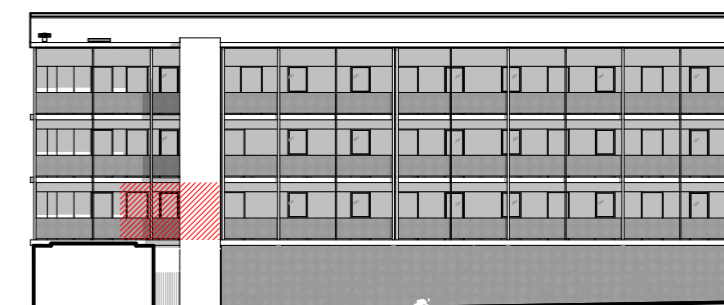
Plan de masse



Plan de niveau



Façade sud



Façade nord



Les cotes et surfaces sont mentionnées à titre indicatif et sont susceptibles de variation dans les tolérances du contrat de réservation. Les gaines et les soffites sont mentionnées à titre indicatif et sont susceptibles de légères variations ou créations en fonction d'impératifs techniques ou administratifs. L'emplacement des éléments de cuisine et salles de bain est mentionné à titre indicatif. Les pointillés ne constituent pas du mobilier rentrant dans le cadre de la vente.