

Résidence "Marguerite"

avenue du Fil - 31840 Seilh

APT n°19
T3 - R+1
BAT B

Surfaces habitables

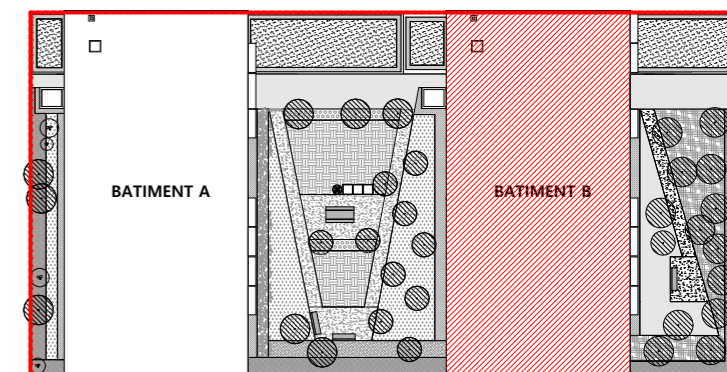
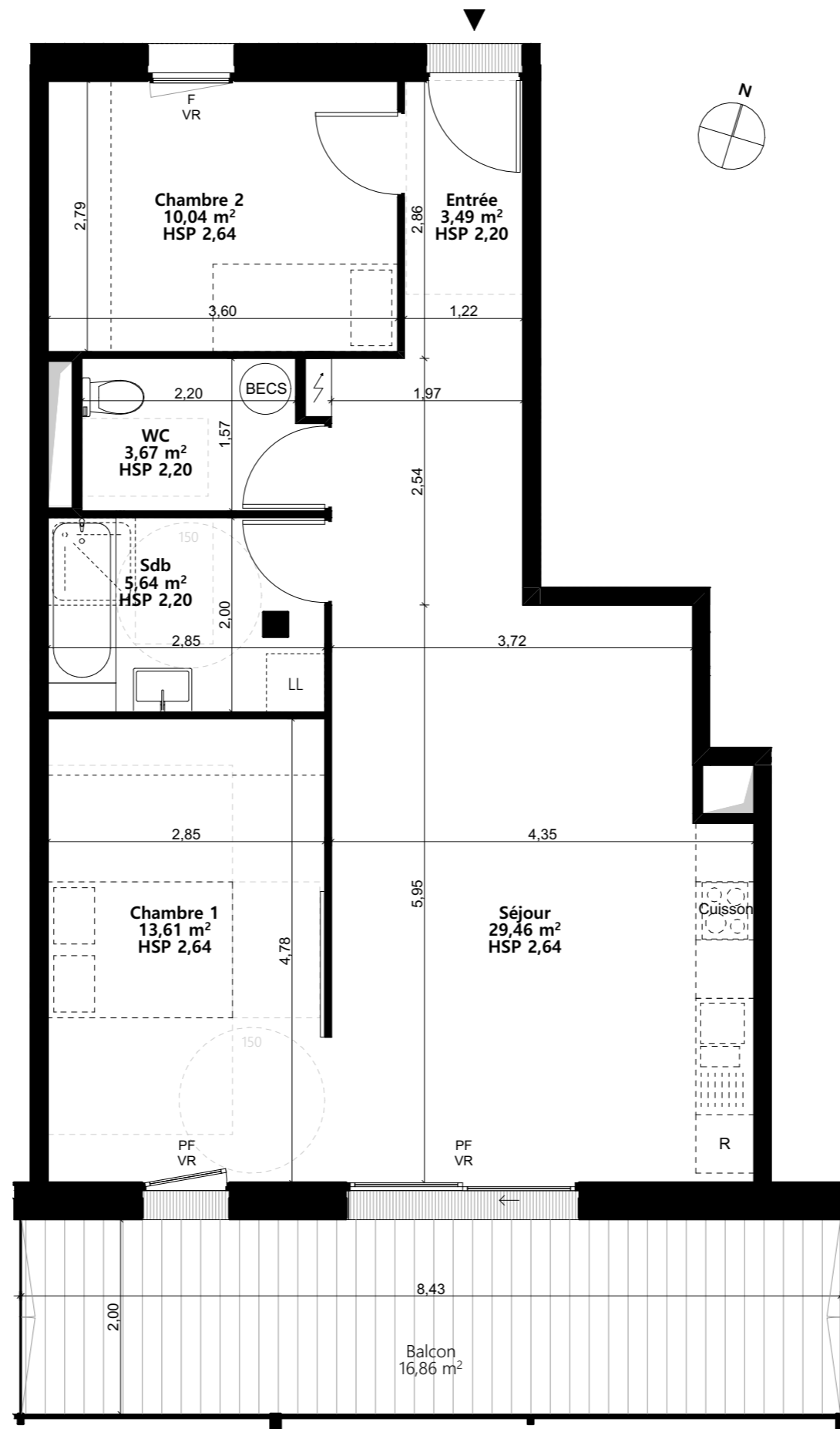
Séjour	29,46
Chambre 1	13,61
Chambre 2	10,04
Entrée	3,49
Salle de bains	5,64
WC	3,67

65,91 m²

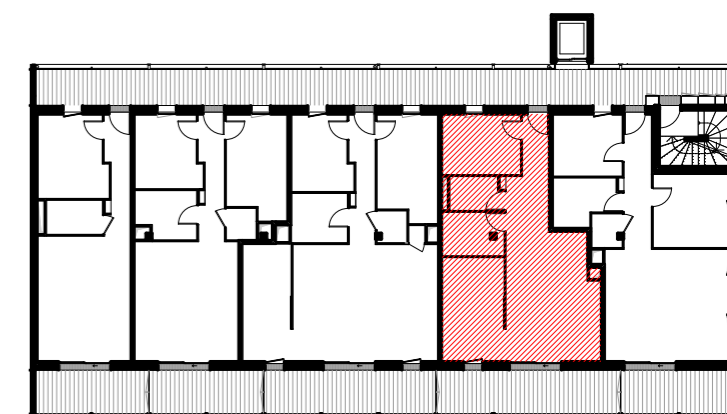
Surfaces annexes

Balcon	16,86
--------	-------

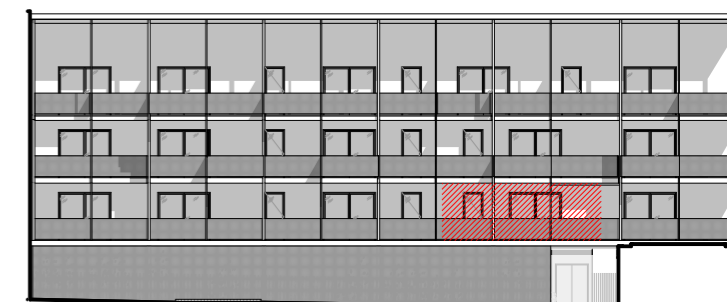
16,86 m²



Plan de masse



Plan de niveau



Façade sud



Façade nord



Les cotes et surfaces sont mentionnées à titre indicatif et sont susceptibles de variation dans les tolérances du contrat de réservation. Les gaines et les soffites sont mentionnées à titre indicatif et sont susceptibles de légères variations ou créations en fonction d'impératifs techniques ou administratifs. L'emplacement des éléments de cuisine et salles de bain est mentionné à titre indicatif. Les pointillés ne constituent pas du mobilier rentrant dans le cadre de la vente.