

# Résidence "Marguerite"

avenue du Fil - 31840 Seilh

**APT n°17**  
**T3 - R+1**  
**BAT B**

## Surfaces habitables

Séjour	26,14
Chambre 1	12,80
Chambre 2	10,08
Entrée	6,47
Salle de bains	5,91
WC	2,01

---

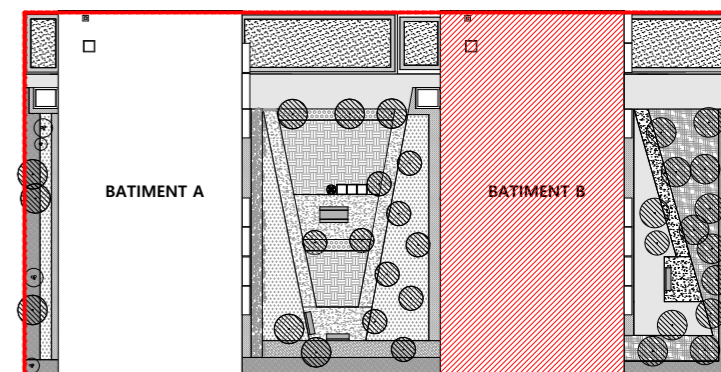
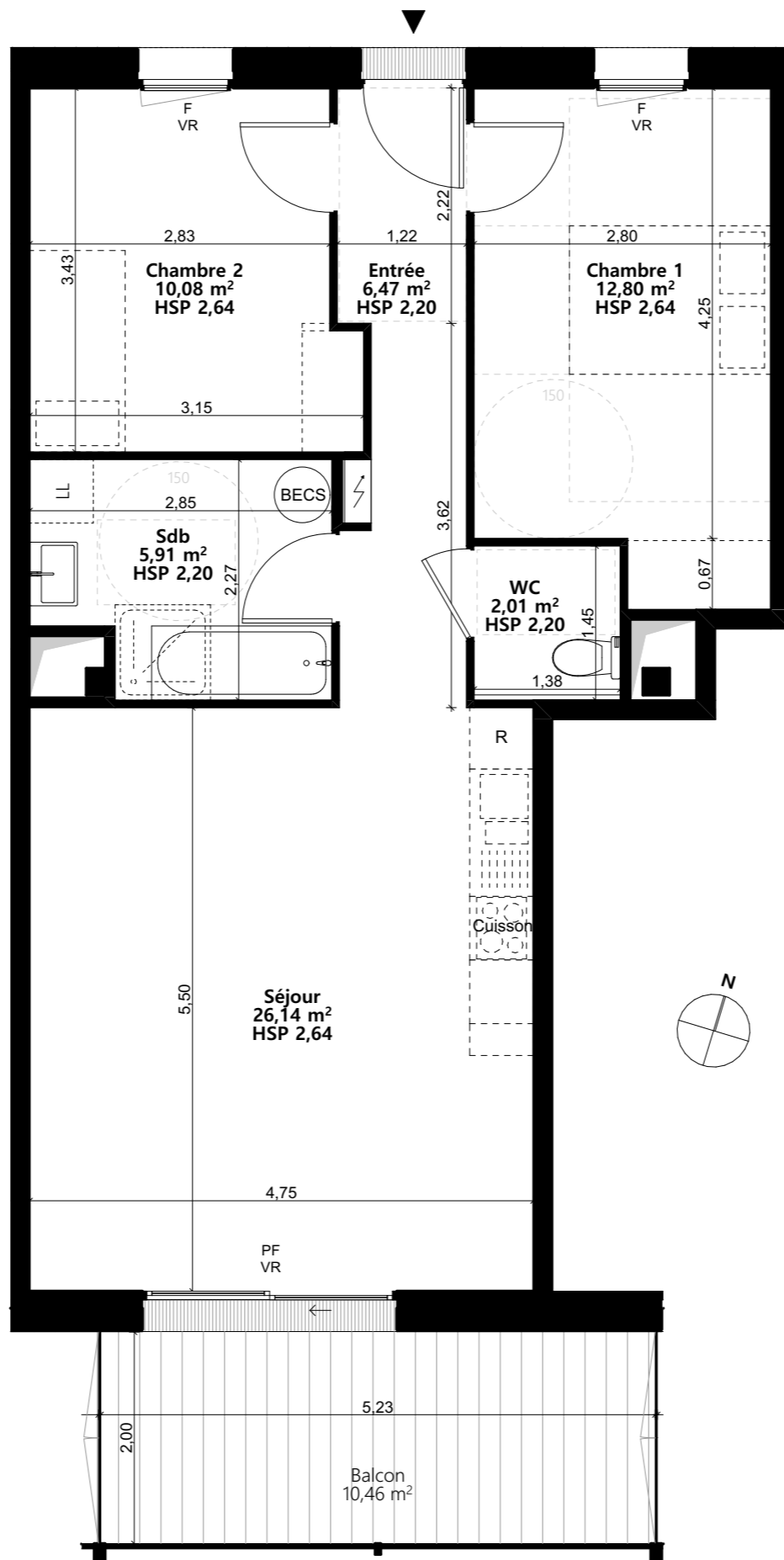
63,41 m<sup>2</sup>

## Surfaces annexes

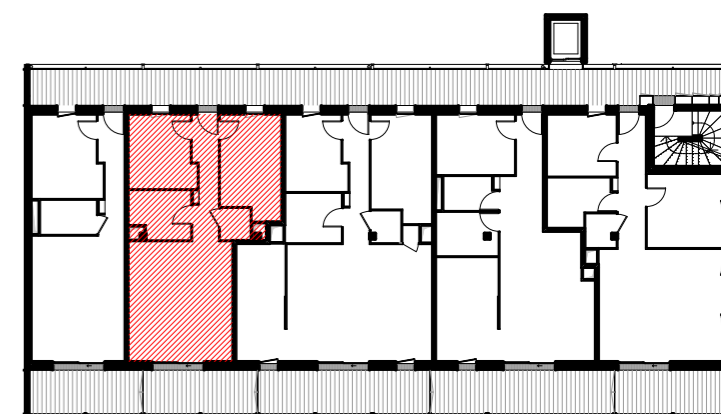
Balcon	10,46
--------	-------

---

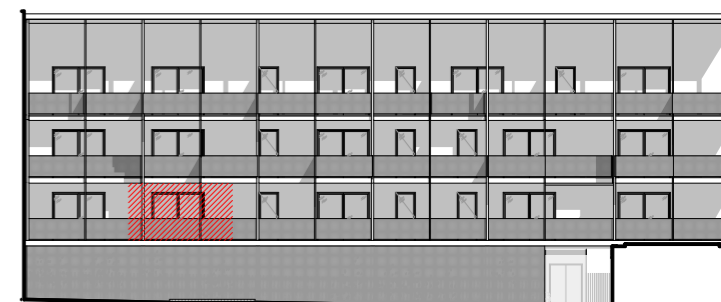
10,46 m<sup>2</sup>



Plan de masse



Plan de niveau



Façade sud



Façade nord



Les cotes et surfaces sont mentionnées à titre indicatif et sont susceptibles de variation dans les tolérances du contrat de réservation. Les gaines et les soffites sont mentionnées à titre indicatif et sont susceptibles de légères variations ou créations en fonction d'impératifs techniques ou administratifs. L'emplacement des éléments de cuisine et salles de bain est mentionné à titre indicatif. Les pointillés ne constituent pas du mobilier rentrant dans le cadre de la vente.