

# Résidence "Marguerite"

avenue du Fil - 31840 Seilh

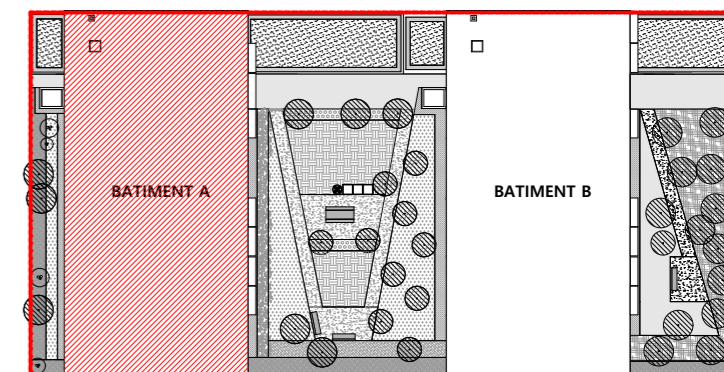
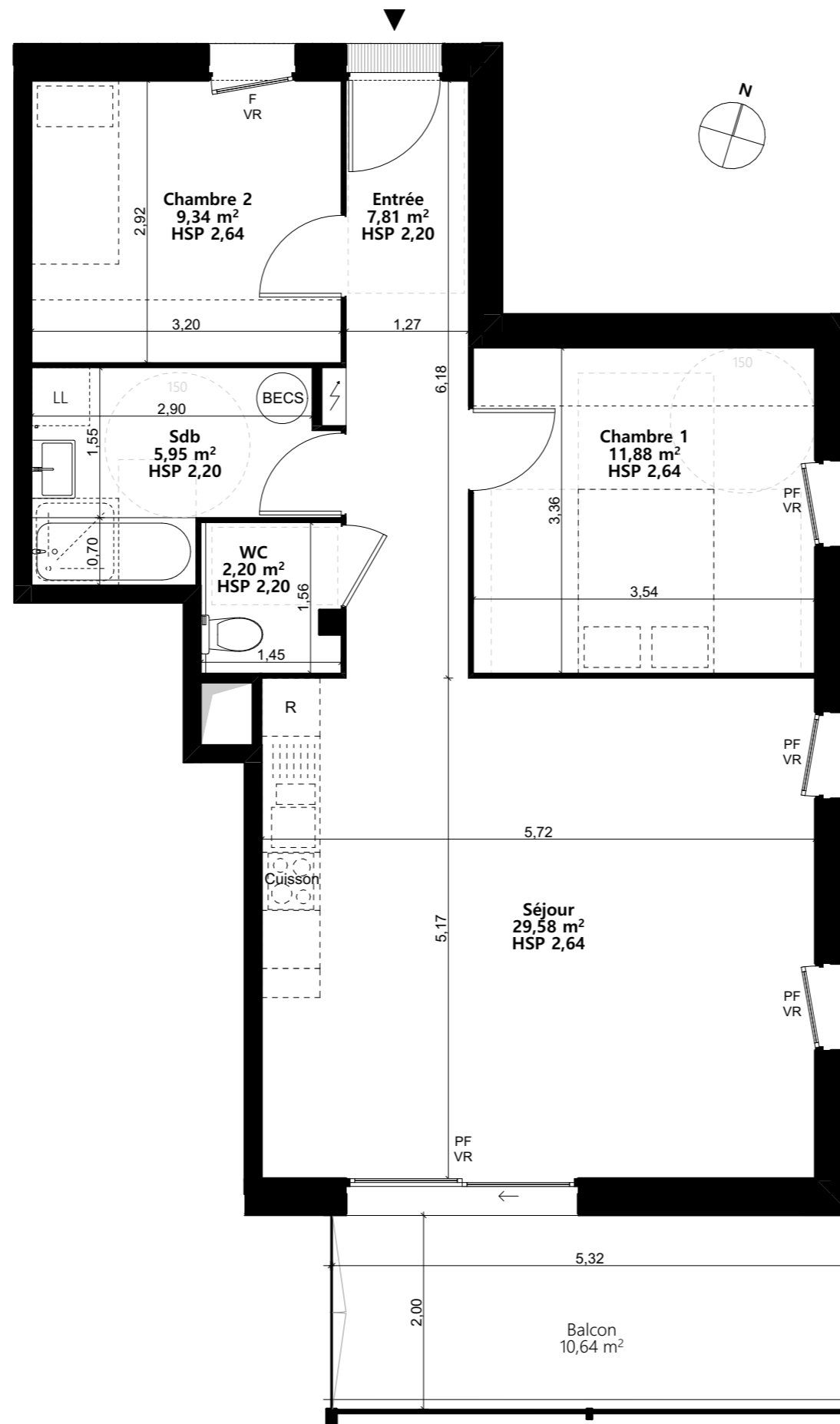
**APT n°15**  
**T3 - R+3**  
**BAT A**

## Surfaces habitables

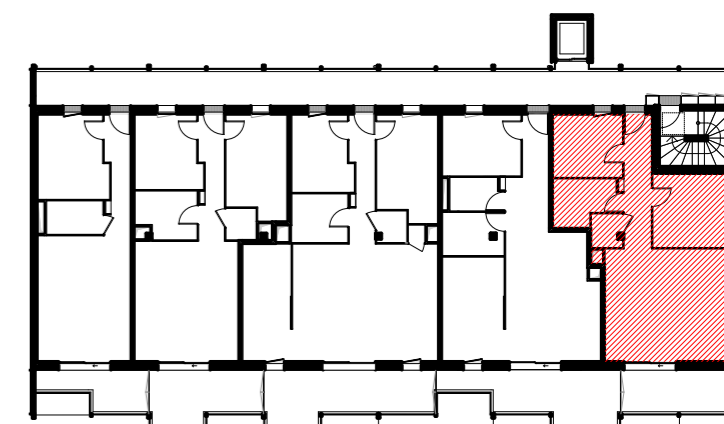
Séjour	29,58
Chambre 1	11,88
Chambre 2	9,34
Entrée	7,81
Salle de bains	5,95
WC	2,20
<hr/>	
	66,76 m <sup>2</sup>

## Surfaces annexes

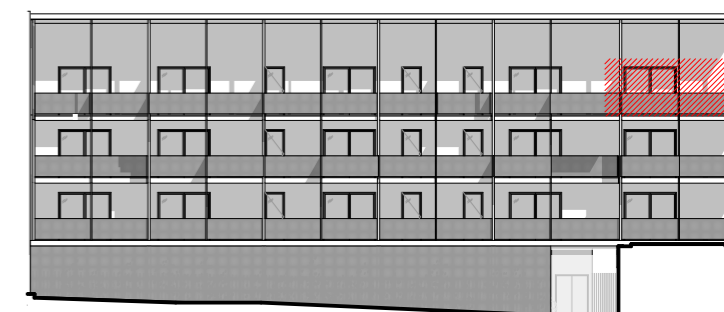
Balcon	10,64
<hr/>	
	10,64 m <sup>2</sup>



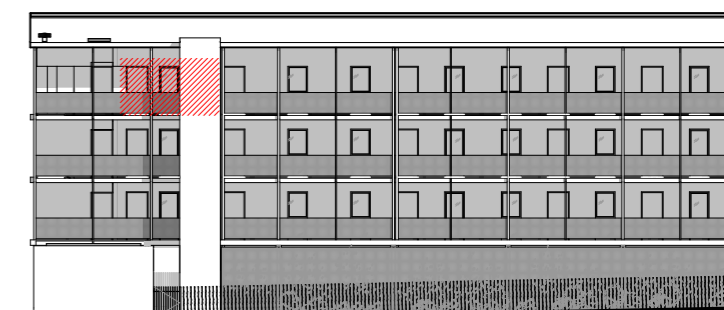
Plan de masse



Plan de niveau



Façade sud



Façade nord



Les cotes et surfaces sont mentionnées à titre indicatif et sont susceptibles de variation dans les tolérances du contrat de réservation. Les gaines et les soffites sont mentionnées à titre indicatif et sont susceptibles de légères variations ou créations en fonction d'impératifs techniques ou administratifs. L'emplacement des éléments de cuisine et salles de bain est mentionné à titre indicatif. Les pointillés ne constituent pas du mobilier rentrant dans le cadre de la vente.