

# Résidence "Marguerite"

avenue du Fil - 31840 Seilh

**APT n°13**  
**T4 - R+3**  
**BAT A**

## Surfaces habitables

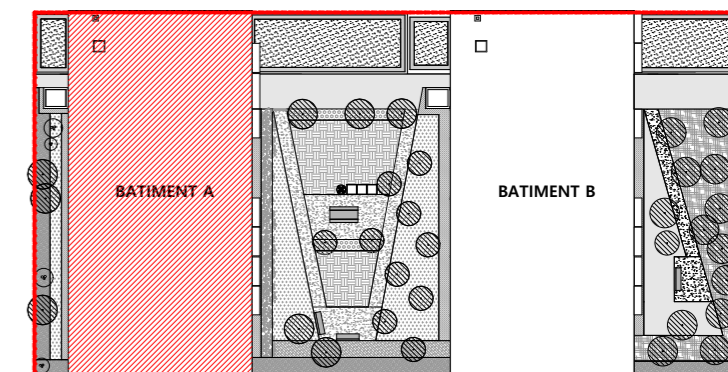
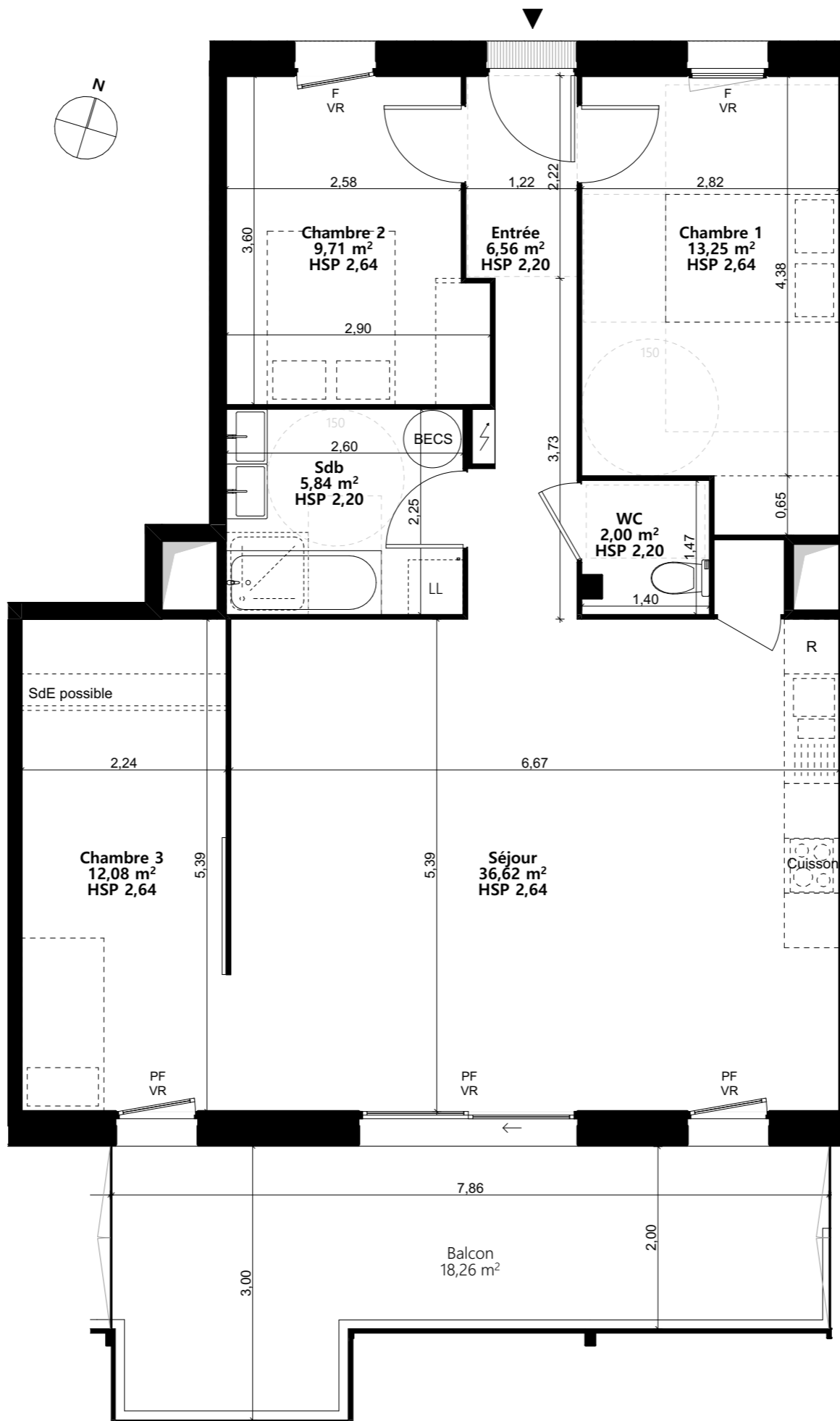
Séjour	36,62
Chambre 1	13,25
Chambre 2	9,71
Chambre 3	12,08
Entrée	6,56
Salle de bains	5,84
WC	2,00

86,06 m<sup>2</sup>

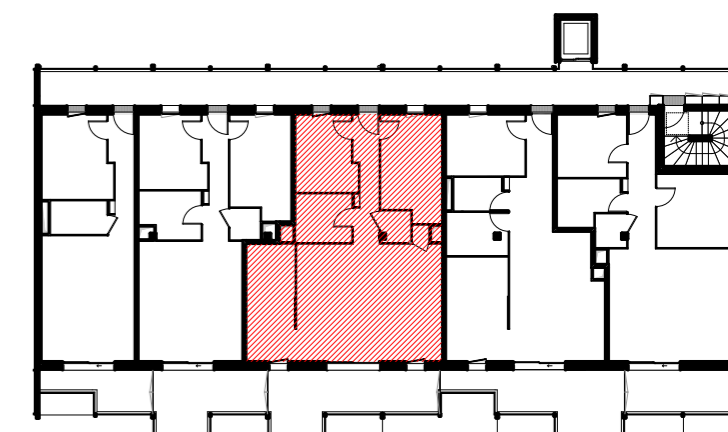
## Surfaces annexes

Balcon	18,26
--------	-------

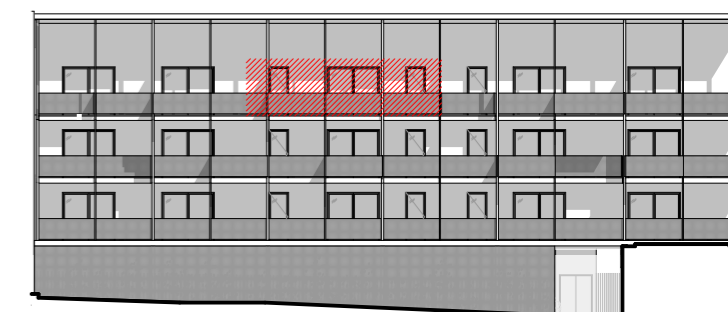
18,26 m<sup>2</sup>



Plan de masse



Plan de niveau



Façade sud



Façade nord



Les cotes et surfaces sont mentionnées à titre indicatif et sont susceptibles de variation dans les tolérances du contrat de réservation. Les gaines et les soffites sont mentionnées à titre indicatif et sont susceptibles de légères variations ou créations en fonction d'impératifs techniques ou administratifs. L'emplacement des éléments de cuisine et salles de bain est mentionné à titre indicatif. Les pointillés ne constituent pas du mobilier rentrant dans le cadre de la vente.