

# Résidence "Marguerite"

avenue du Fil - 31840 Seilh

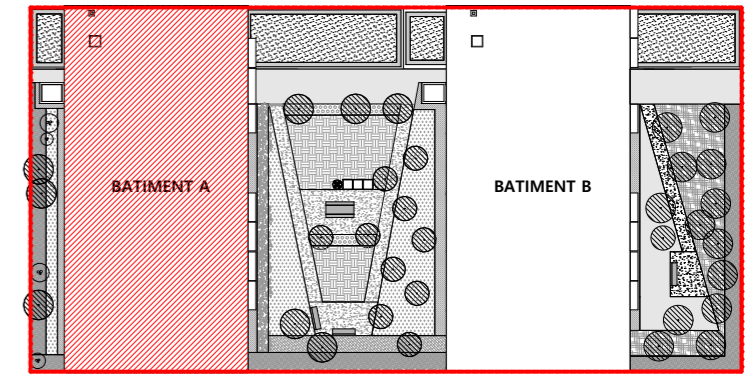
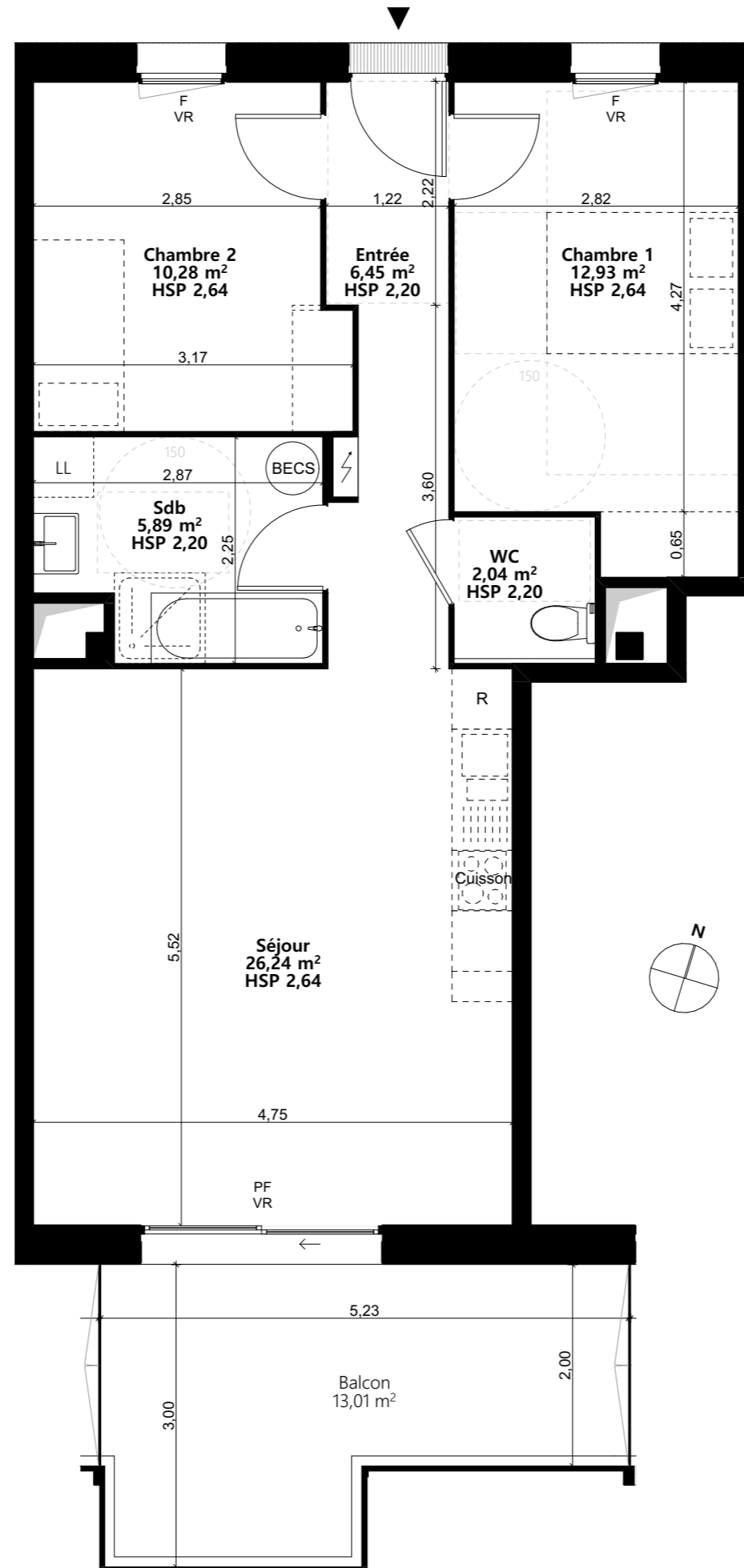
**APT n°12**  
**T3 - R+3**  
**BAT A**

## Surfaces habitables

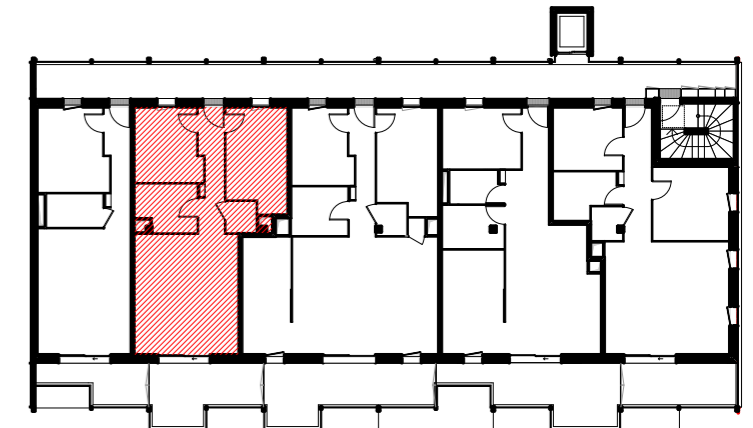
Séjour	26,24
Chambre 1	12,93
Chambre 2	10,28
Entrée	6,45
Salle de bains	5,89
WC	2,04
<hr/>	
	63,83 m <sup>2</sup>

## Surfaces annexes

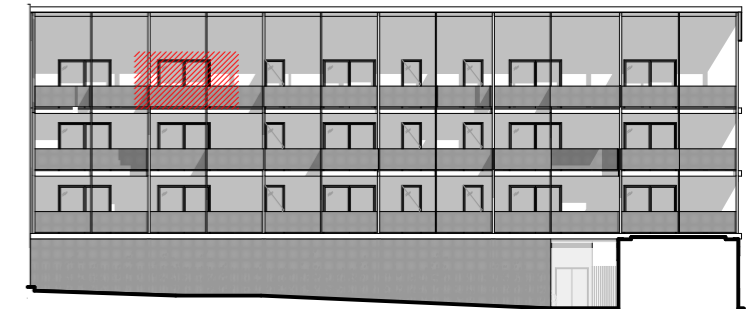
Balcon	13,01
<hr/>	
	13,01 m <sup>2</sup>



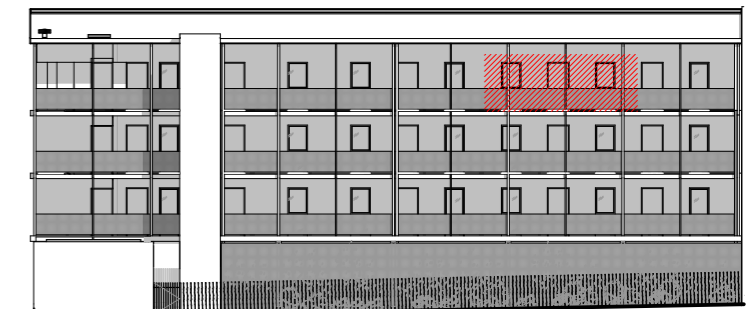
Plan de masse



Plan de niveau



Façade sud



Façade nord



Les cotes et surfaces sont mentionnées à titre indicatif et sont susceptibles de variation dans les tolérances du contrat de réservation. Les gaines et les soffites sont mentionnées à titre indicatif et sont susceptibles de légères variations ou créations en fonction d'impératifs techniques ou administratifs. L'emplacement des éléments de cuisine et salles de bain est mentionné à titre indicatif. Les pointillés ne constituent pas du mobilier rentrant dans le cadre de la vente.