

# Résidence "Marguerite"

avenue du Fil - 31840 Seilh

**APT n°04**  
**T3 - R+1**  
**BAT A**

## Surfaces habitables

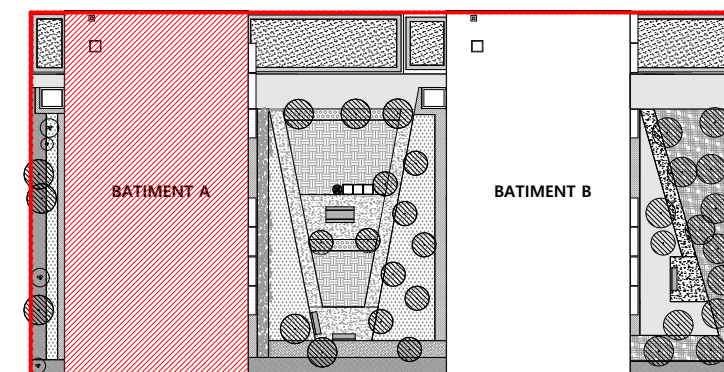
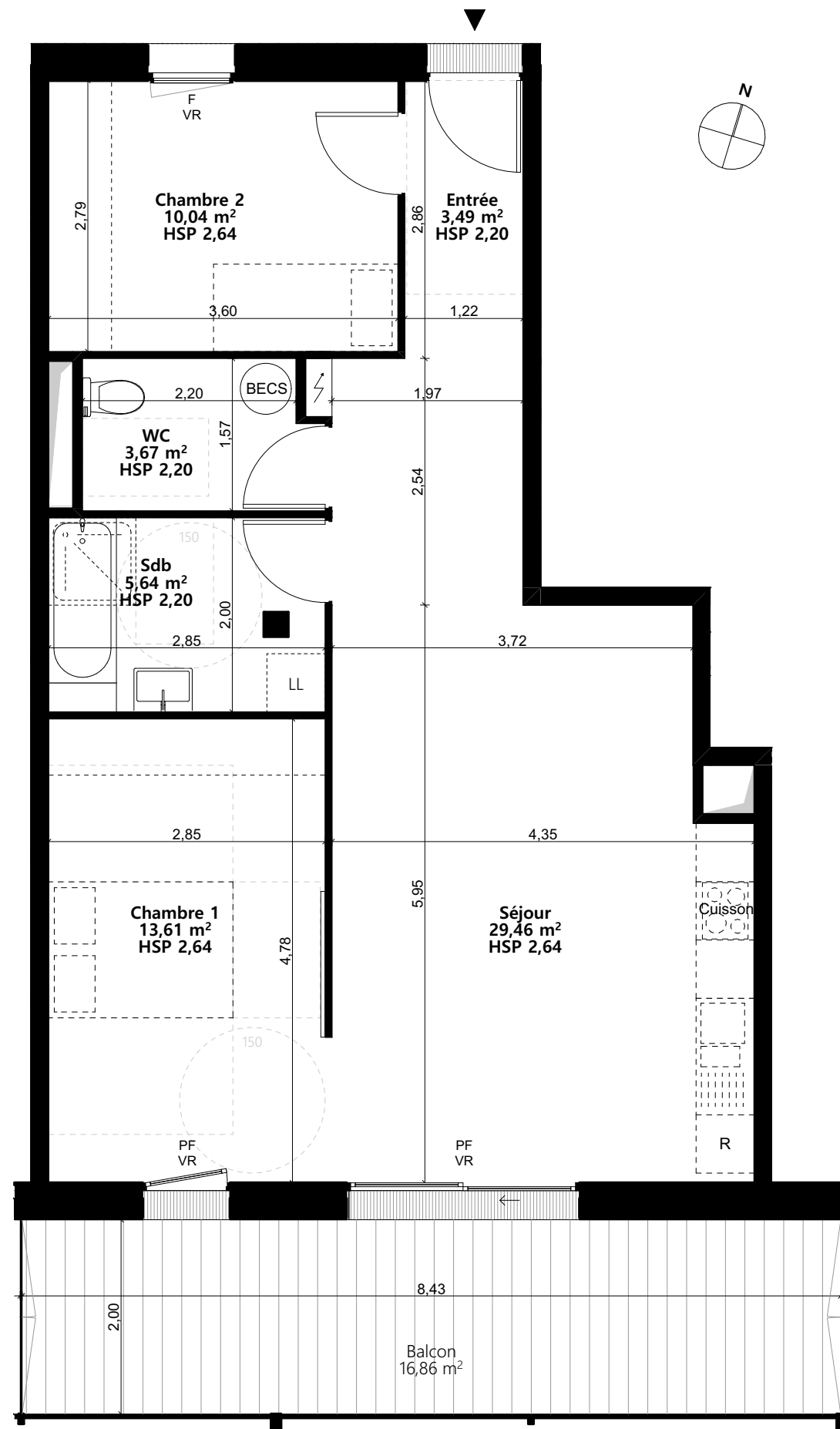
|                |       |
|----------------|-------|
| Séjour         | 29,46 |
| Chambre 1      | 13,61 |
| Chambre 2      | 10,04 |
| Entrée         | 3,49  |
| Salle de bains | 5,64  |
| WC             | 3,67  |

65,91 m<sup>2</sup>

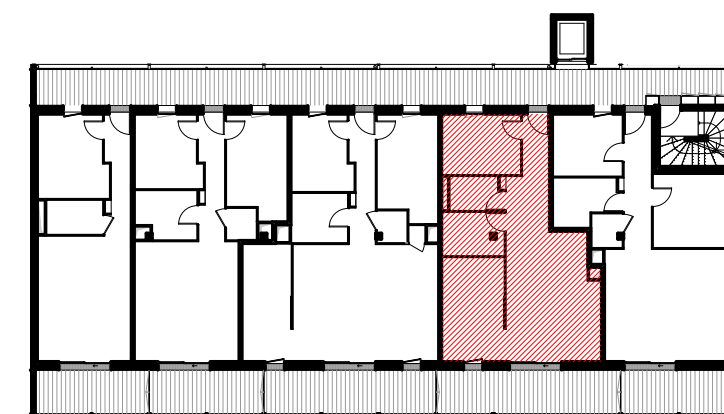
## Surfaces annexes

Balcon 16,86

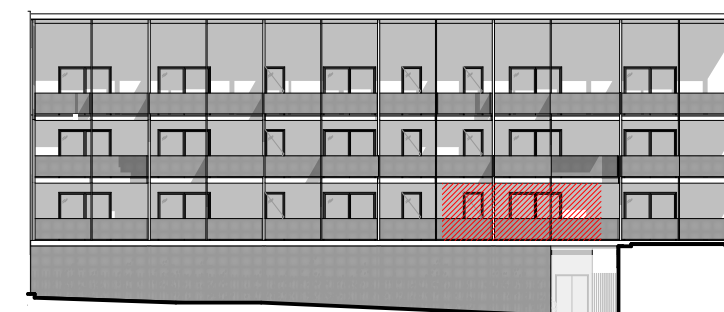
16,86 m<sup>2</sup>



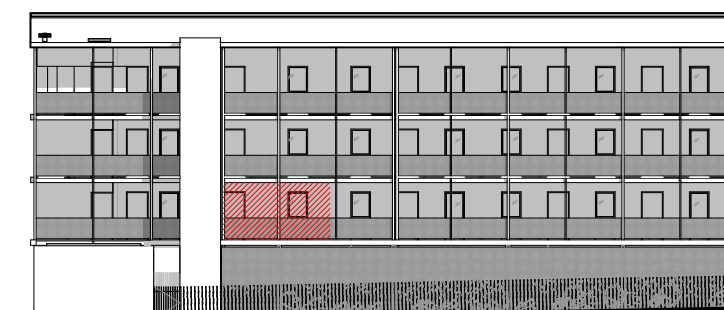
Plan de masse



Plan de niveau



Façade sud



Façade nord



Les cotes et surfaces sont mentionnées à titre indicatif et sont susceptibles de variation dans les tolérances du contrat de réservation. Les gaines et les soffites sont mentionnées à titre indicatif et sont susceptibles de légères variations ou créations en fonction d'impératifs techniques ou administratifs. L'emplacement des éléments de cuisine et salles de bain est mentionné à titre indicatif. Les pointillés ne constituent pas du mobilier rentrant dans le cadre de la vente.