

RÉSIDENCE - LO SHUC

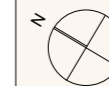
"Ensemble immobilier de 20 logements"

Parentis-En-Born - 40160

72, Rue des Sables



ÉTAGE : Étage 2
 TYPE : T2
 NUMÉRO : N° : 207



Fait le : 18 07 2024

SURFACES

SURFACES HABITABLE : T2 N°207

Entrée / Dégagement / Placard :	3,06 m ²
Séjour :	21,61 m ²
Cuisine :	4,52 m ²
Chambre 1 :	12,79 m ²
Salle d'Eau / WC :	5,27 m ²

SURFACE TOTALE HABITABLE : 47,25 m²

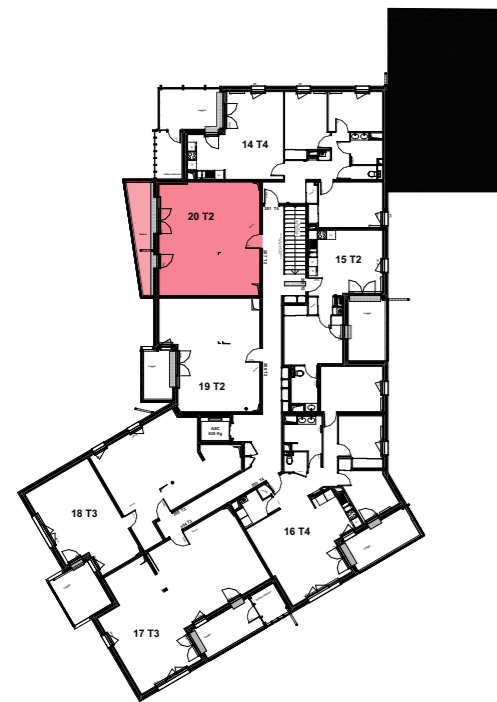
SURFACES ANNEXES :

Balcon :	10,15 m ²
Cellier :	2,90 m ²

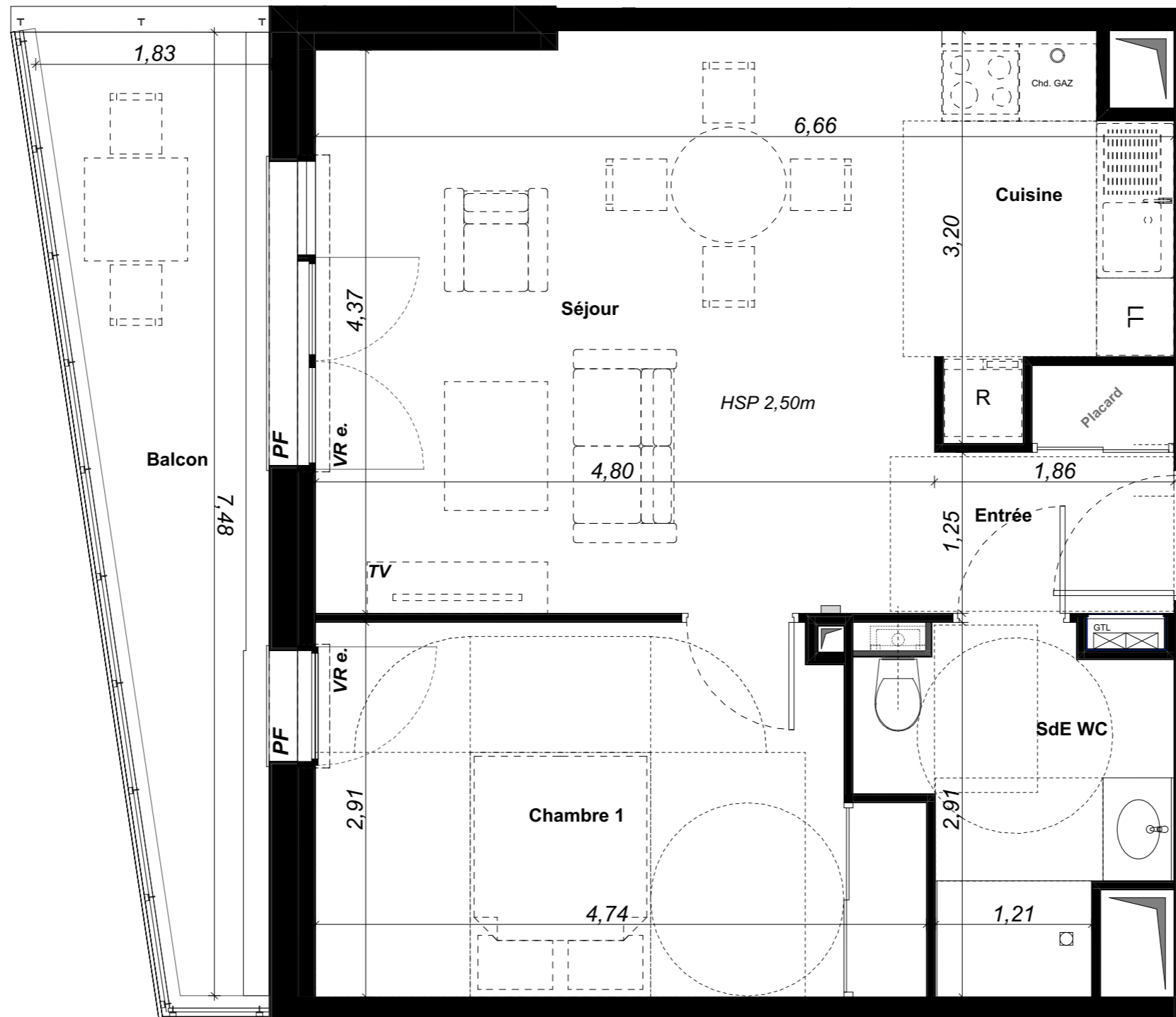
NOTA:

- Des modifications sont susceptibles d'être apportées à ce plan en fonction des nécessités techniques ou réglementaires de la réalisation, tant en ce qui concerne les dimensions libres que l'équipement. Les indications de ce plan sont essentielles mais prévisionnelles, les surfaces indiquées sont approximatives au sens de l'article L61-15 et R261-25 du CCH. Les retombées, soffites, faux-plafond, canalisations, radiateurs ainsi que l'emplacement des équipements sont figurés à titre indicatif. Les plantations éventuelles ne sont pas contractuelles.

DOCUMENT NON CONTRACTUEL

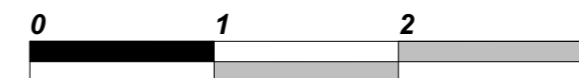


PLAN DE NIVEAU ÉTAGE 2 1/500



FACADE NORD-OUEST 1/500

1/500



LÉGENDE :

- PF : Porte fenêtre
- F : Fenêtre
- VR m. : Volet Roulant Manuel
- GTL : Compteur Électrique Individuel
- LL/LV/R : Lave Linge/Lave Vaisselle/ Réfrigérateur
- : Clôture basse (hors R.S.40e)
- Emplacement évier
- Emplacement cuisson
- Emplacement réfrigérateur
- Emplacement Lave-Linge
- PL : Placard
- Gaine
- Tableau électrique
- Emplacement Lave-Vaisselle

DIMENSIONS ACCESSIBILITÉ HANDICAPÉS :

