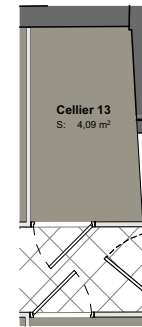
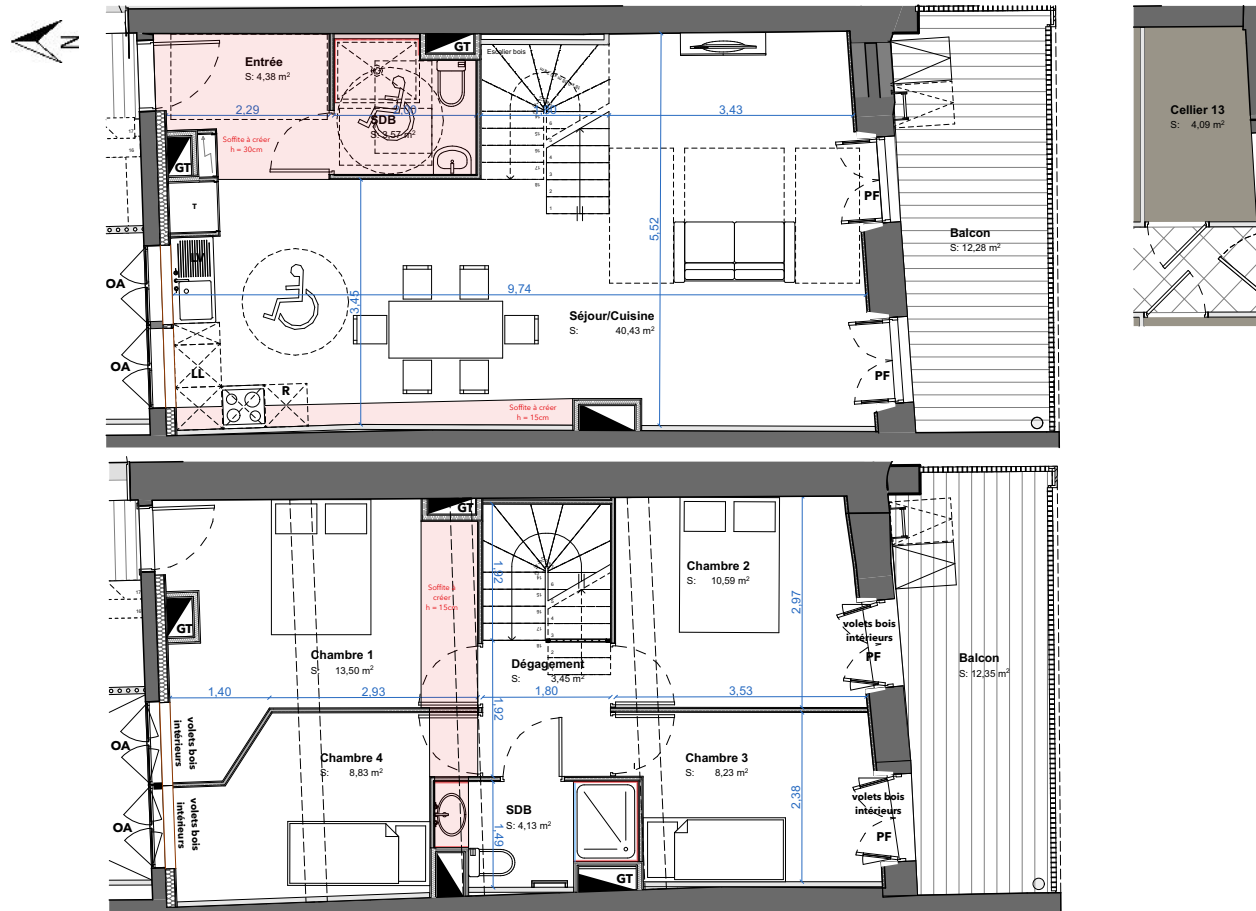
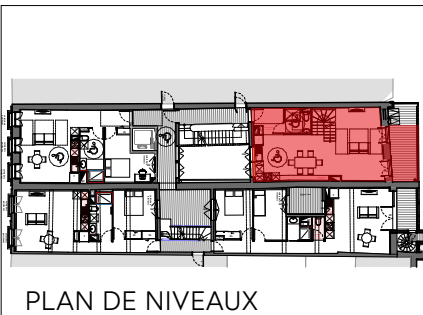
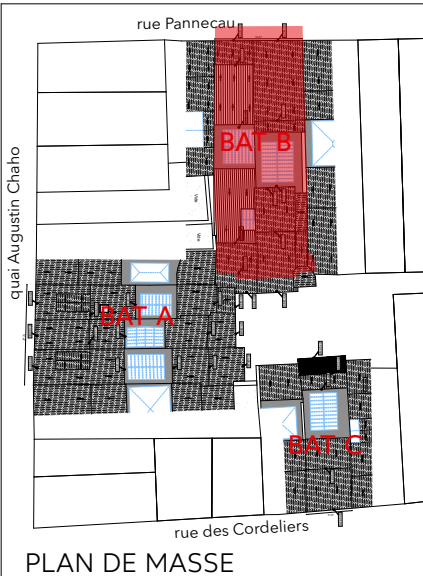


Résidence "Paul Garay" à BAYONNE

BÂTIMENT B App B102
1^{er} et 2^{ème} étage T5 Duplex

Fait le vendredi 10 mars 2023



SURFACES HABITABLES

Etage 1er	Entrée	4,38
Etage 1er	Séjour/ Cuisine	40,43
Etage 1er	SDB	3,57
		48,38 m²
Etage 2 ^{ème}	Chambre 1	13,50
Etage 2 ^{ème}	Chambre 2	10,59
Etage 2 ^{ème}	Chambre 3	8,23
Etage 2 ^{ème}	Chambre 4	8,83
Etage 2 ^{ème}	Dégagement	3,45
Etage 2 ^{ème}	SDB	3,76
		48,36 m²
TOTAL		96,75m²

SURFACES ANNEXES

Rez-de-chaussée	Cellier 13	4,09
		4,09 m²
Etage 1er	Balcon	12,28
		12,28 m²
Etage 2 ^{ème}	Balcon	12,35
		12,35 m²

La surface des pièces peut varier en fonction des techniques de construction choisies, du positionnement et de l'établissement des plans d'exécution.
DOCUMENT NON-CONTRACTUEL



- PF = Porte-Fenêtre
- OF = Ouvrant à la Française
- OA = Ouvrant à l'Anglaise
- GT = Gaine Technique
- LV = emplacement Lave Vaisselle
- LL = emplacement Lave Linge
- R = emplacement Réfrigérateur
- PI = Placard
- Ⓣ = Tableau Electrique
- Ⓢ = emplacement ballon thermodynamique
- DEP = Descente d'Eau Pluviale