

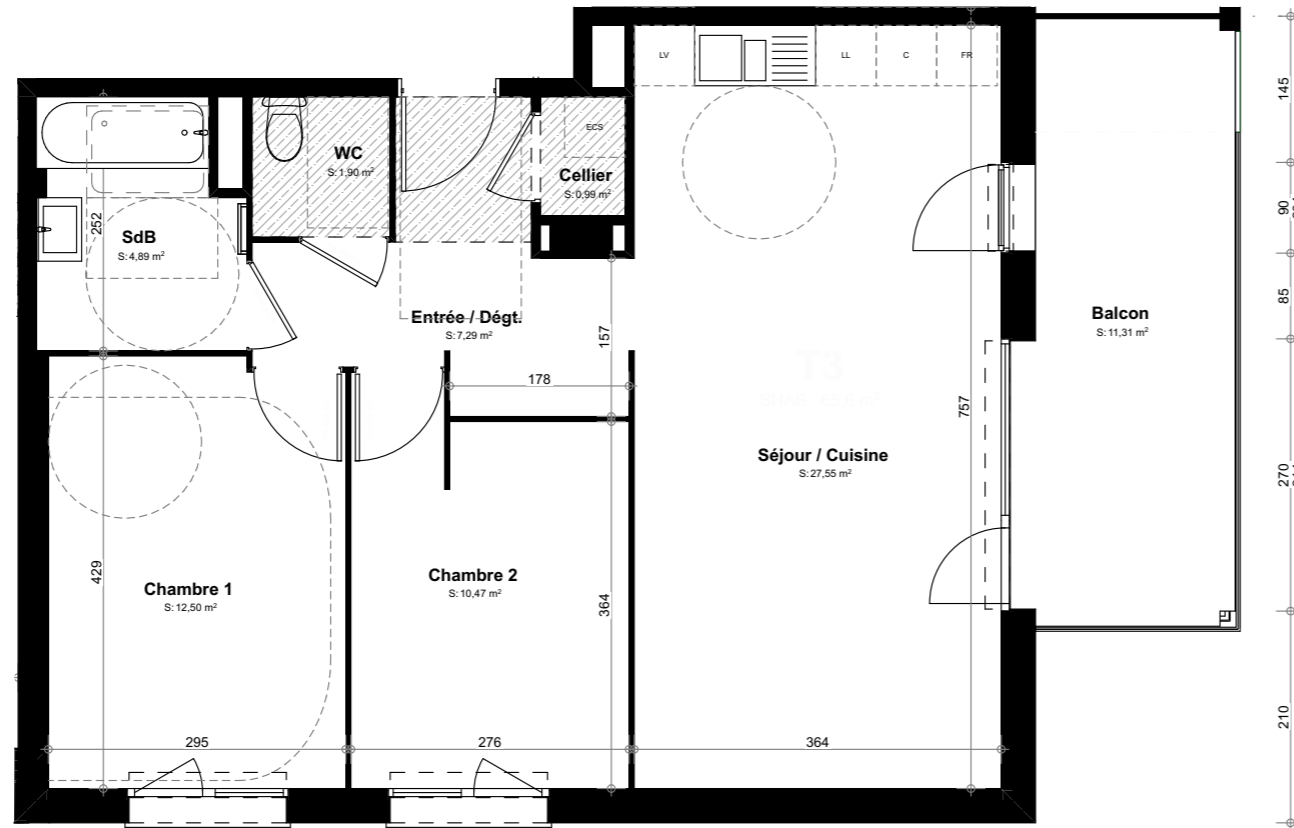
Résidence L'ECUYER à Vigoulet-Auzil

Apt N°9

R+2

T3

Fait le : jeudi 8 décembre 2022

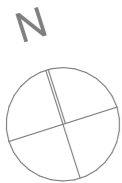


SURFACES HABITABLES

Cellier	0,99
Chambre 1	12,50
Chambre 2	10,47
Entrée / Dégt.	7,29
SdB	4,89
Séjour / Cuisine	27,55
WC	1,90
Total	65,59 m²

SURFACES ANNEXES

Balcon	11,31
--------	-------



 Plafond surbaissé



Dimensions minima l'accessibilité handicapée

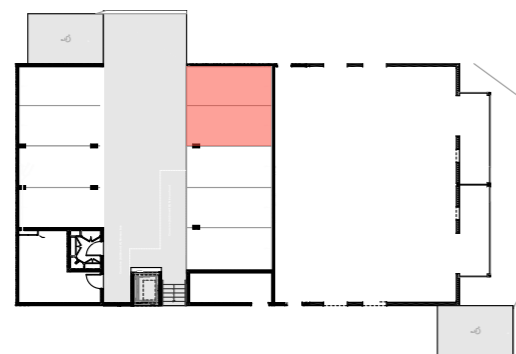
Parkings N°8, 9

La surface des pièces peut varier en fonction des techniques de construction choisies, du positionnement et de l'établissement des plans d'exécution. Les pointillés ne constituent pas du mobilier rentrant dans le cadre de la vente.

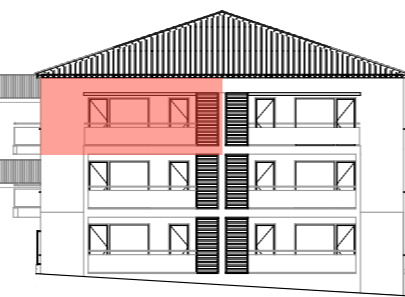
DOCUMENT NON CONTRACTUEL



Niveau R+2



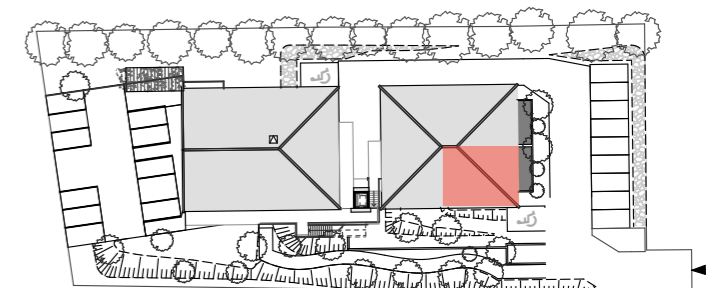
Parking



Façade SUD EST



Façade SUD OUEST



Plan Masse