



PLAN DE VENTE

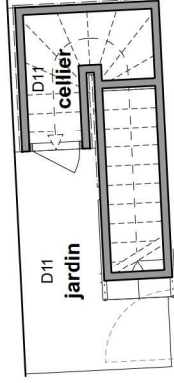
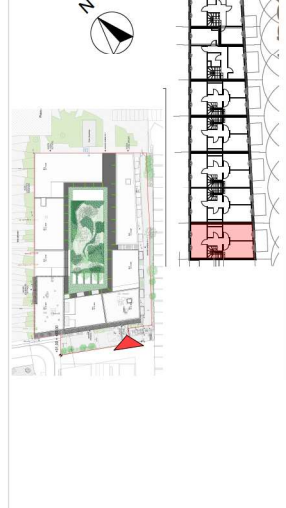
Niveau	Logement	Type
R+2	D 11	T4

chambre 1	13,71
chambre 2	12,37
chambre 3	12,06
cuisine	9,59
cellier	2,39
dgmt	4,77
dgmt	2,27
entrée	4,05
pl	1,39
sdb	4,05
séjour	25,68
wc	2,19

Surface habitable 94,52 m²

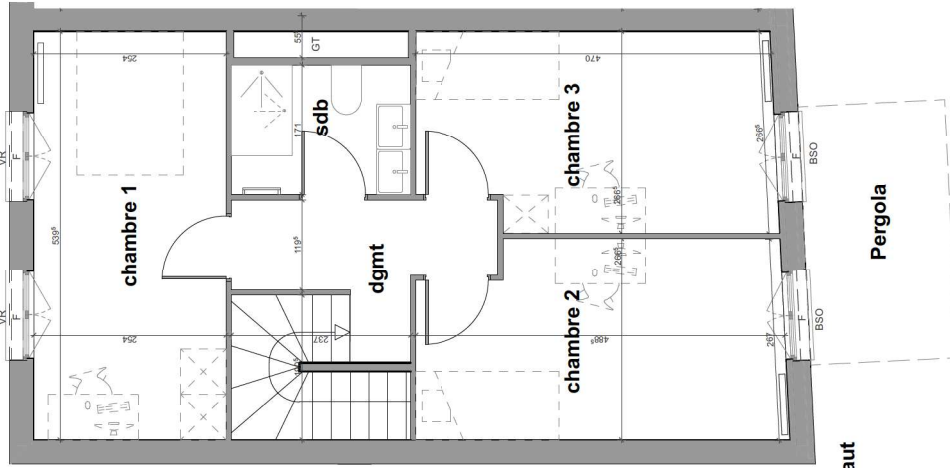
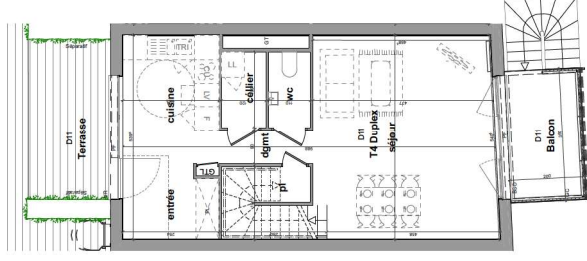
Balcon	7,00
Terrasse	9,27
cellier	2,14
jardin	3,98

Surface annexes 22,39 m²



Accès D11

Plan D11 RDC



Plan D11 haut
 R+2

Echelle au format A4 : 1:100ème



- LL : emplacement lave-linge
- LV : emplacement lave-vaisselle
- F : emplacement réfrigérateur



VR : volet roulant
 BSO : brise-soleil orientable
 ST : store toile

PL : placard
 GTL : tableau électrique
 GT : gaine technique

GC : garde-corps
 CU : plaque de cuisson
 S-S : sèche-serveiette

PF : porte fenêtre
 F : fenêtre

Dimensions minimales imposées pour l'accessibilité des personnes à mobilité réduite.



Date de mise à jour
 22/07/2024
 Indice : 07

Le présent plan est établi sur la base du dossier de permis de construire et pourra subir des adaptations dimensionnelles, techniques et d'organisation afin de répondre aux contraintes induites par les études détaillées d'exécution. Les surfaces des placards sont comprises dans la surface des pièces où ils se situent. Les portes, poteaux, soffites, canalisations et faux plafonds n'apparaissent pas systématiquement sur le présent plan. Les surfaces ainsi que l'emplacement des équipements et le mobilier sont mentionnés à titre indicatif. Les plantations éventuelles ne sont pas contractuelles. L'implantation des meubles évier et autres éléments de cuisine de l'opération est indicative, et permet de visualiser le positionnement des arrivées et évacuations d'eau à la livraison du logement.

