



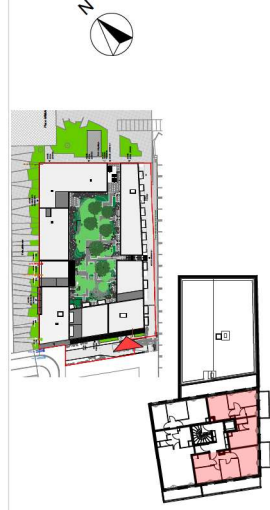
## PLAN DE VENTE

Niveau	Logement	Type
<b>R+4</b>	<b>C 41</b>	<b>T5</b>

Pièces	Surfaces
chambre 1	12,38
chambre 2	11,12
chambre 3	9,45
chambre 4	9,80
dgmt	1,83
entrée	5,31
sdb	5,11
sde	2,40
séjour/cuisine	33,12
WC	1,35
<b>Surface habitable</b>	<b>91,87 m<sup>2</sup></b>
Balcon 1	16,89
Balcon 2	7,08
Balcon 3	7,09
Terrasse	16,67
<b>Surface annexes</b>	<b>47,73 m<sup>2</sup></b>

**Surface habitable** 91,87 m<sup>2</sup>

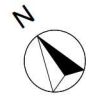
**Surface annexes** 47,73 m<sup>2</sup>



**LE COL**  
 79 bis, cours d'Albret  
 33000 Bordeaux  
 www.le-col.com



Echelle au format A4 : 1:100ème



VR : volet roulant  
 BSO : brise-soleil orientable  
 ST : store toile

PL : placard  
 GTL : tableau électrique  
 GT : gaine technique

GC : garde-corps  
 CU : plaque de cuisson  
 S-S : sèche-serveille

PF : porte fenêtre  
 F : fenêtre

Dimensions minimales imposées pour l'accessibilité des personnes à mobilité réduite.

**PARC ARCHITECTES**  
 17 rue Rampeau Paris  
 75020  
 T 01 75 43 95 69

Date de mise à jour  
 22/07/2024  
 Indice : 07

Le présent plan est établi sur la base du dossier de permis de construire et pourra subir des adaptations dimensionnelles, techniques et d'organisation afin de répondre aux contraintes induites par les études détaillées d'exécution. Les surfaces des placards sont comprises dans la surface des pièces où ils se situent. Les poutres, poteaux, soffites, canalisations et faux plafonds n'apparaissent pas systématiquement sur le présent plan. Les surfaces ainsi que l'emplacement des équipements et le mobilier sont mentionnés à titre indicatif. Les plantations éventuelles ne sont pas contractuelles. L'implantation des meubles évier et autres éléments de cuisine de l'opération est indicative, et permet de visualiser le positionnement des armoires d'évier et de la cuisine. A l'investissement