



PLAN DE VENTE

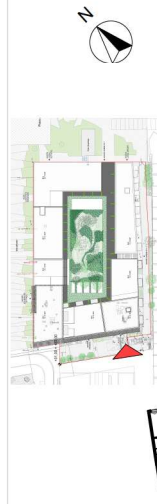
Niveau	Logement	Type
R+5	C 51	T5

Pièces	Surfaces
chambre 1	12,38
chambre 2	11,12
chambre 3	9,45
chambre 4	9,80
dgmt	1,83
entrée	5,31
sde 1	5,11
sde 2	2,40
séjour/cuisine	33,12
WC	1,35

Surface habitable 91,87 m²

Balcon 1	16,89
Balcon 2	7,08
Balcon 3	7,09

Surface annexes 31,06 m²



Echelle au format A4 : 1:100ème
 0 1 2 3



- GC : garde-corps
- CU : plaque de cuisson
- S-S : sèche-serviette
- PL : placard
- GTL : tableau électrique
- GT : gaine technique
- VR : volet roulant
- BSO : brise-soleil orientable
- ST : store toile
- PF : porte fenêtre
- F : fenêtre
- PMR : revêtement de sol PMR

Dimensions minimales imposées pour l'accessibilité des personnes à mobilité réduite.

PARC ARCHITECTES
 17 rue Rampeau Paris
 75020
 T 01 75 43 95 69

Le présent plan est établi sur la base du dossier de permis de construire et pourra subir des adaptations dimensionnelles, techniques et d'organisation afin de répondre aux contraintes induites par les études détaillées d'exécution. Les surfaces des placards sont comprises dans la surface des pièces où ils se situent. Les portes, poteaux, soffites, canalisations et faux plafonds n'apparaissent pas systématiquement sur le présent plan. Les surfaces ainsi que l'emplacement des équipements et le mobilier sont mentionnés à titre indicatif. Les plantations éventuelles ne sont pas contractuelles. L'implantation des meubles évier et autres éléments de cuisine de l'opération est indicative, et permet de visualiser le positionnement des arrivées et évacuations d'eau à la livraison du logement.

Date de mise à jour
 09/12/2024
 Indice : **09**