



PLAN DE VENTE

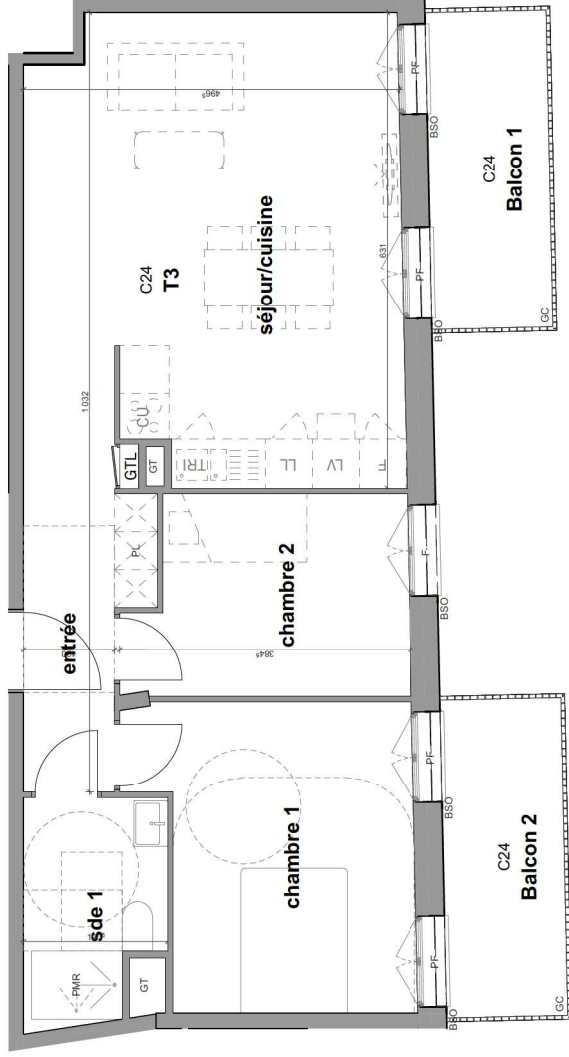
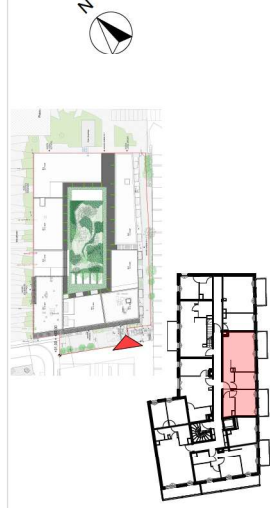
Niveau	Logement	Type
R+2	C 24	T3

Pièces	Surfaces
chambre 1	13,99
chambre 2	9,32
entrée	5,58
sde 1	5,15
séjour/cuisine	30,70

Surface habitable 64,74 m²

Balcon 1	7,09
Balcon 2	7,09

Surface annexes 14,18 m²



Echelle au format A4 : 1:100ème



LL : emplacement lave-linge
LV : emplacement lave-vaisselle
F : emplacement réfrigérateur

GC : garde-corps
CU : plaque de cuisson
S-S : sèche-serveiette

PL : placard
GTL : tableau électrique
GT : gaine technique

VR : volet roulant
BSE : brise-soleil orientable
ST : store toile

PF : porte fenêtre
F : fenêtre
PMR : revêtement de sol PMR

Dimensions minimales imposées pour l'accessibilité des personnes à mobilité réduite.

PARC ARCHITECTES
17 rue Rampeau Paris
75020
T 01 75 43 95 69

Le présent plan est établi sur la base du dossier de permis de construire et pourra subir des adaptations dimensionnelles, techniques et d'organisation afin de répondre aux contraintes induites par les études détaillées d'exécution. Les surfaces des placards sont comprises dans la surface des pièces où ils se situent. Les poutres, poteaux, soffites, canalisations et faux plafonds n'apparaissent pas systématiquement sur le présent plan. Les surfaces ainsi que l'emplacement des équipements et le mobilier sont mentionnés à titre indicatif. Les plantations éventuelles ne sont pas contractuelles. L'implantation des meubles évier et autres éléments de cuisine de l'opération est indicative, et permet de visualiser le positionnement des arrivées et évacuations d'eau à la livraison du logement.

Le présent plan est établi sur la base du dossier de permis de construire et pourra subir des adaptations dimensionnelles, techniques et d'organisation afin de répondre aux contraintes induites par les études détaillées d'exécution. Les surfaces des placards sont comprises dans la surface des pièces où ils se situent. Les poutres, poteaux, soffites, canalisations et faux plafonds n'apparaissent pas systématiquement sur le présent plan. Les surfaces ainsi que l'emplacement des équipements et le mobilier sont mentionnés à titre indicatif. Les plantations éventuelles ne sont pas contractuelles. L'implantation des meubles évier et autres éléments de cuisine de l'opération est indicative, et permet de visualiser le positionnement des arrivées et évacuations d'eau à la livraison du logement.

Dimensions minimales imposées pour l'accessibilité des personnes à mobilité réduite.

Date de mise à jour
09/12/2024
Indice : 09

LE COL
79 bis, cours d'Albret
33000 Bordeaux
www.le-col.com

