

EMPLACEMENT LOGEMENT

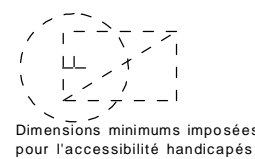
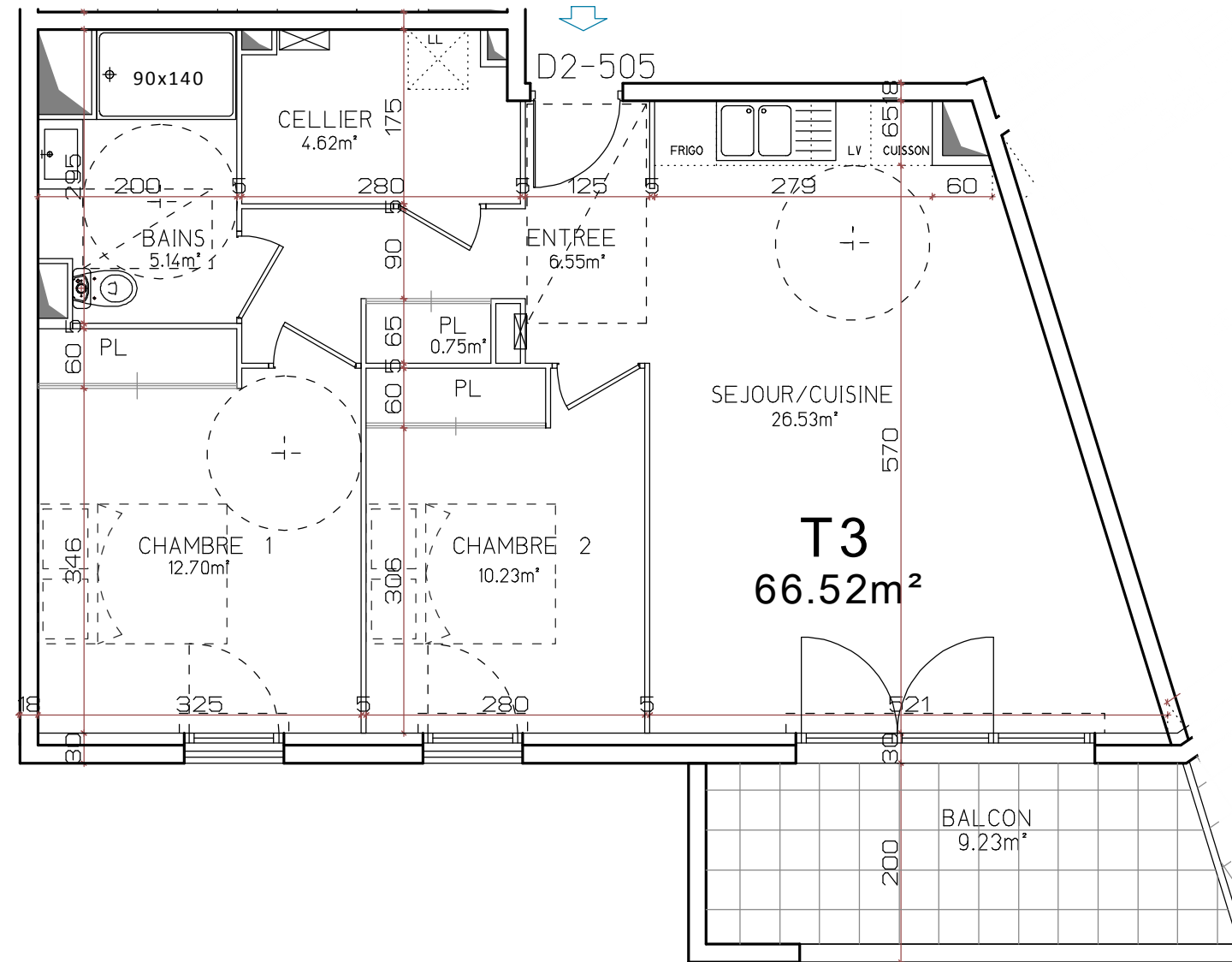


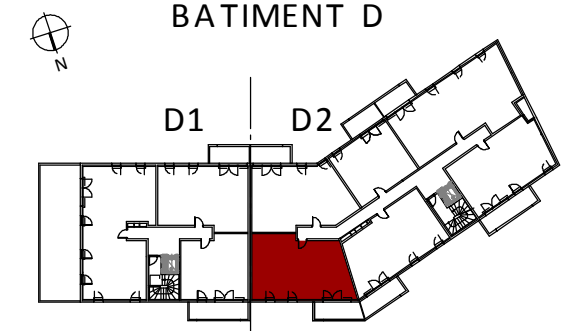
TABLEAU ELECTRIQUE

Des modifications sont susceptibles d'être apportées à ce plan en fonction des nécessités techniques de réalisation et en ce qui concerne les équipements. Les surfaces indiquées ainsi que l'encombrement des gaines et la profondeur des placards sont approximatifs. Les retombées, soffites, faux-plafonds, canalisations et gaines sont données à titre indicatif. Un dénivelé peut exister entre le niveau fini intérieur du logement et le niveau fini extérieur de la terrasse en fonction des nécessités techniques de réalisation.

PLAN DE COMMERCIALISATION

T3 NIVEAU R+5 **505**

Date : 04-05-2023 Mise à jour :

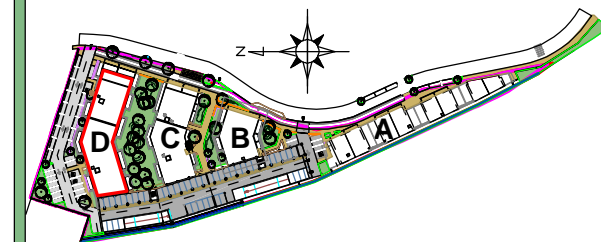


SURFACES HABITABLES

| | |
|----------------------|---------------------|
| ENTREE/DEGAGEMENT/PL | 7.30m ² |
| SEJOUR/ CUISINE | 26.53m ² |
| CELLIER | 4.62m ² |
| CHAMBRE 1/PL | 12.70m ² |
| CHAMBRE 2/ PL | 10.23m ² |
| SALLE DE BAINS/WC | 5.14m ² |

TOTAL HABITABLE 66.52m²

TERRASSE/BALCON 9.23m²



Maître d'Ouvrage :

LE COL

73, rue Lamouly
 64601 ANGLLET CEDEX
 Tél. 05 59 52 32 15

Atelier d'Architecture Bernard SIGNORET

9 Allée du Prince de Galles
 BP 70134
 64601 ANGLLET Cedex 01
 TEL: 05 59 03 80 01
 bernard-signoret@wanadoo.fr