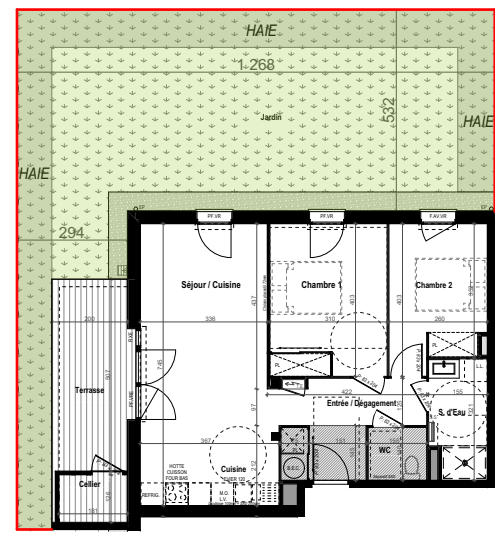


- TALUS
- F FENETRE
- PF PORTE-FENETRE
- F AV FENETRE SUR ALLEGE VITREE FIXE
- CF CHASSIS FIXE
- COUL. COULISSANT
- SP VITRAGE SECURITE
- VR VOLET ROULANT
- VRE VOLET ROULANT ELECTRIQUE
- CAISSON VOLET ROULANT
- REFRIG. REFRIGERATEUR
- L.V. LAVE-VAISSELLE
- L.L. LAVE-LINGE
- S.S. SECHE-SERVIETTES
- PL. PLACARD
- B.E.C. PRODUCTION EAU CHAUDE
- T.E. TABLEAU ELECTRIQUE
- FAUX PLAFOND
- PERGOLA BALCON R+1
- ROBINET DE PUISAGE

0 m 0.5 1 2 3 4
Echelle au format A4: 1 / 75ème

0 1 2 3 4 5
Echelle au format A4: 1 / 200ème



" Le Clos de la Mayade "
Ensemble résidentiel
Bâtiment C
Route d'Escource
40200 MIMIZAN



PLAN DE VENTE

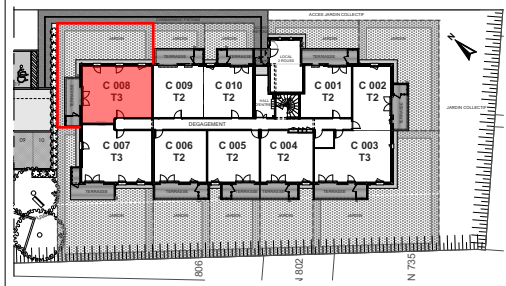
Niveau	Logement	Type
RDC	C 008	T3

PIECES SURFACES

Séjour / Cuisine	25,95 m ²
Chambre 1	12,48 m ²
Chambre 2	9,46 m ²
Entrée / Dégauchement	7,90 m ²
S. d'Eau	4,67 m ²
WC	2,17 m ²

Surface habitable	62,63 m²
Jardin	79,17 m ²
Terasse	10,16 m ²
Cellier	2,27 m ²

Surface annexes 91,60 m²



AK atlantik architectes
18, Rue de Mérin - L'Atelier
64200 BIARRITZ
05.59.25.69.28
biarritz@ak-architectes.fr

Le présent plan est établi sur la base du dossier de permis de construire et pourra subir des adaptations dimensionnelles, techniques et d'organisation afin de répondre aux contraintes induites par les études détaillées d'exécution. Les surfaces des placards sont comprises dans la surface des pièces où ils se situent. Les poutres, poteaux, soffites, canalisations et faux plafonds n'apparaissent pas systématiquement sur le présent plan. Les surfaces ainsi que l'emplacement des équipements et le mobilier sont mentionnés à titre indicatif. Les plantations éventuelles ne sont pas contractuelles. L'implantation des meubles évier et autres éléments de cuisine de l'opération est indicative, et permet de visualiser le positionnement des arrivées et évacuations d'eau à la livraison du logement.

Date de mise à jour
12/05/2023
Indice : **B**

Le COL SCCV CLOS DE LA MAYADE
73, Rue de Lamouly - 64600 ANGLET
05.59.52.32.15