

Résidence "Grândola" à Tarnos

BÂTIMENT - A

A205

R+2

T4

Indice D 22 Août 2024

SURFACES HABITABLES

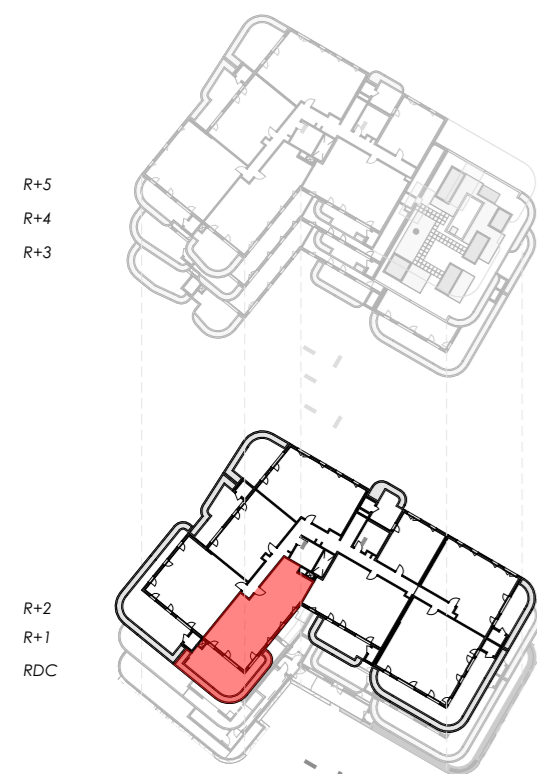
Cellier	2,00
Chambre 1	12,78
Chambre 2	10,14
Chambre 3	10,19
DGT	2,85
DGT	3,29
Dressing	3,82
Entrée	3,90
SDB	5,71
Séjour-cuisine	29,62
WC	1,94

TOTAL HABITABLE: 86,24 m²

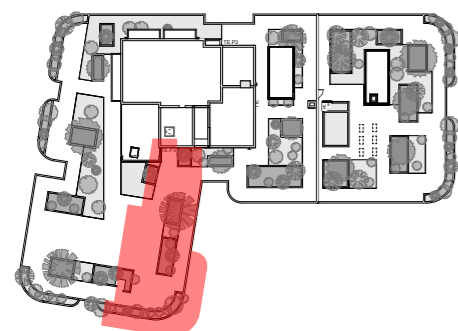
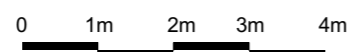
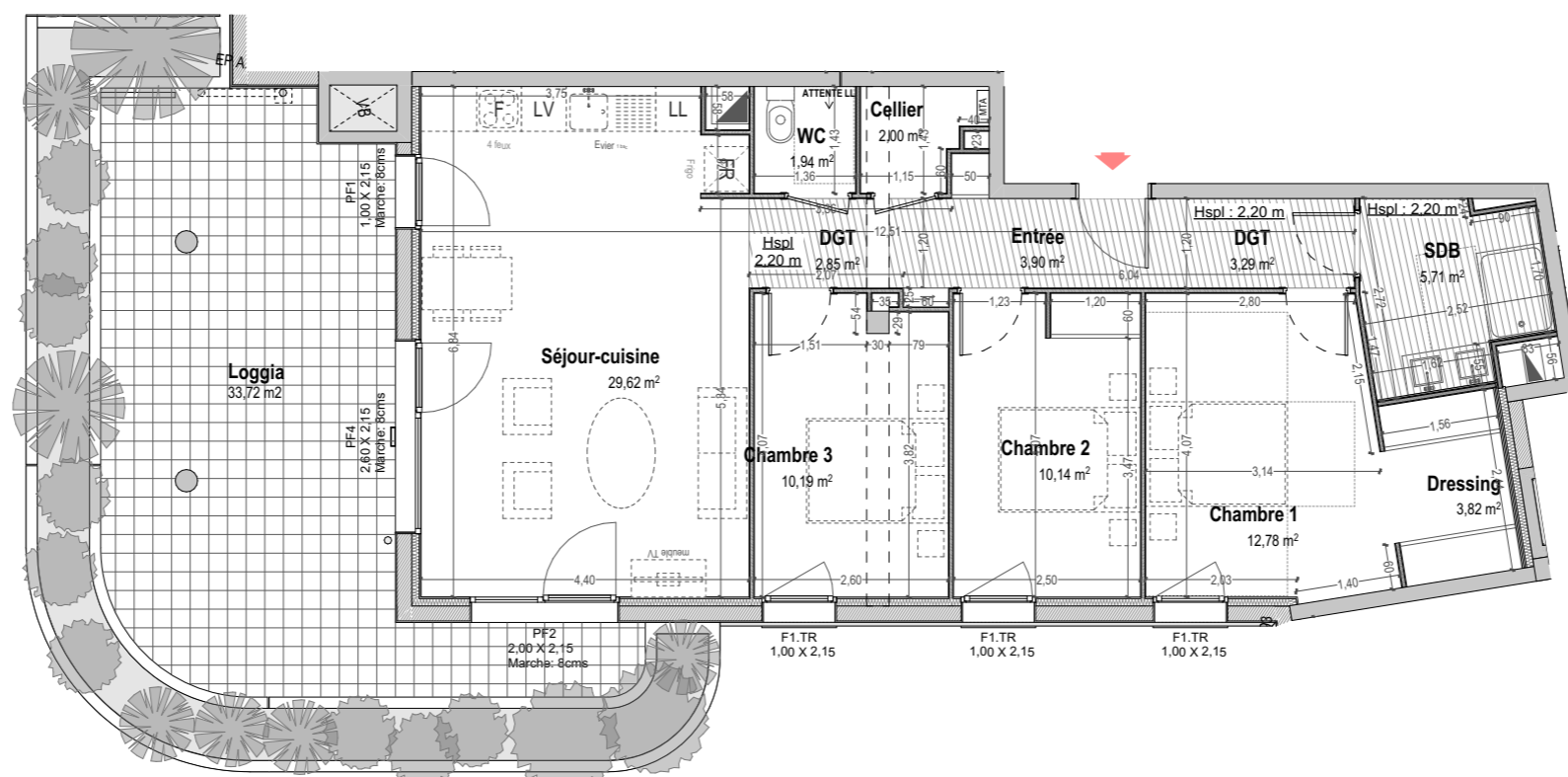
SURFACES ANNEXES

Loggia	33,72
--------	-------

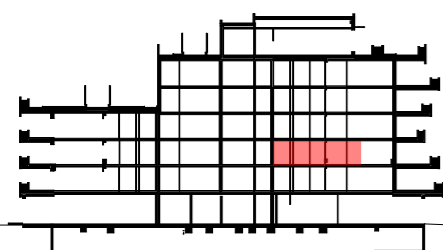
Les côtes et surfaces sont mentionnées à titre indicatif et sont susceptibles de variation dans les tolérances du contrat de réservation. Les gaines, plafonds et les soffites sont mentionnées à titre indicatif et sont susceptibles de légères variations ou créations en fonction d'impératifs techniques ou administratifs. L'emplacement des éléments de cuisine et salles de bain est mentionné à titre indicatif.



PLANS DE NIVEAUX



PLAN DE MASSE



COUPE DE PRINCIPE



FACADE SUD



FACADE EST



FACADE NORD