

# Résidence "Grândola" à Tarnos

BÂTIMENT - A

A103

R+1

T5

**Indice B** 22 Août 2024

## SURFACES HABITABLES

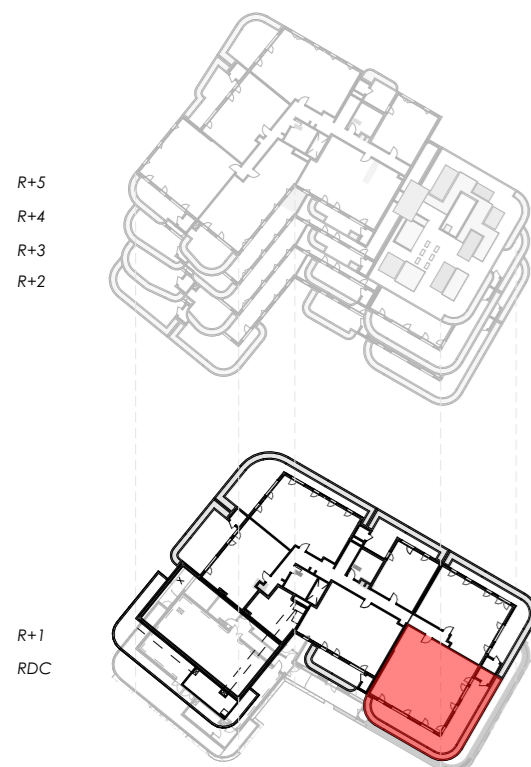
Chambre 1	11,87
Chambre 2	10,55
Chambre 3	10,43
Chambre 4	9,47
DGT	7,45
Entrée	2,27
SDB	5,03
SDB 2	3,73
Séjour-cuisine	40,92
WC	2,87

**TOTAL HABITABLE: 104,59 m<sup>2</sup>**

## SURFACES ANNEXES

Cellier	2,93
Loggia	43,59

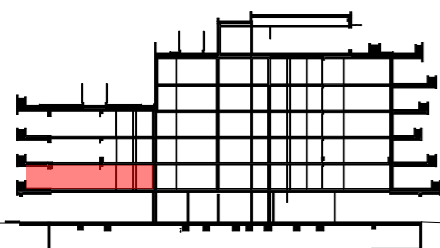
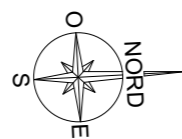
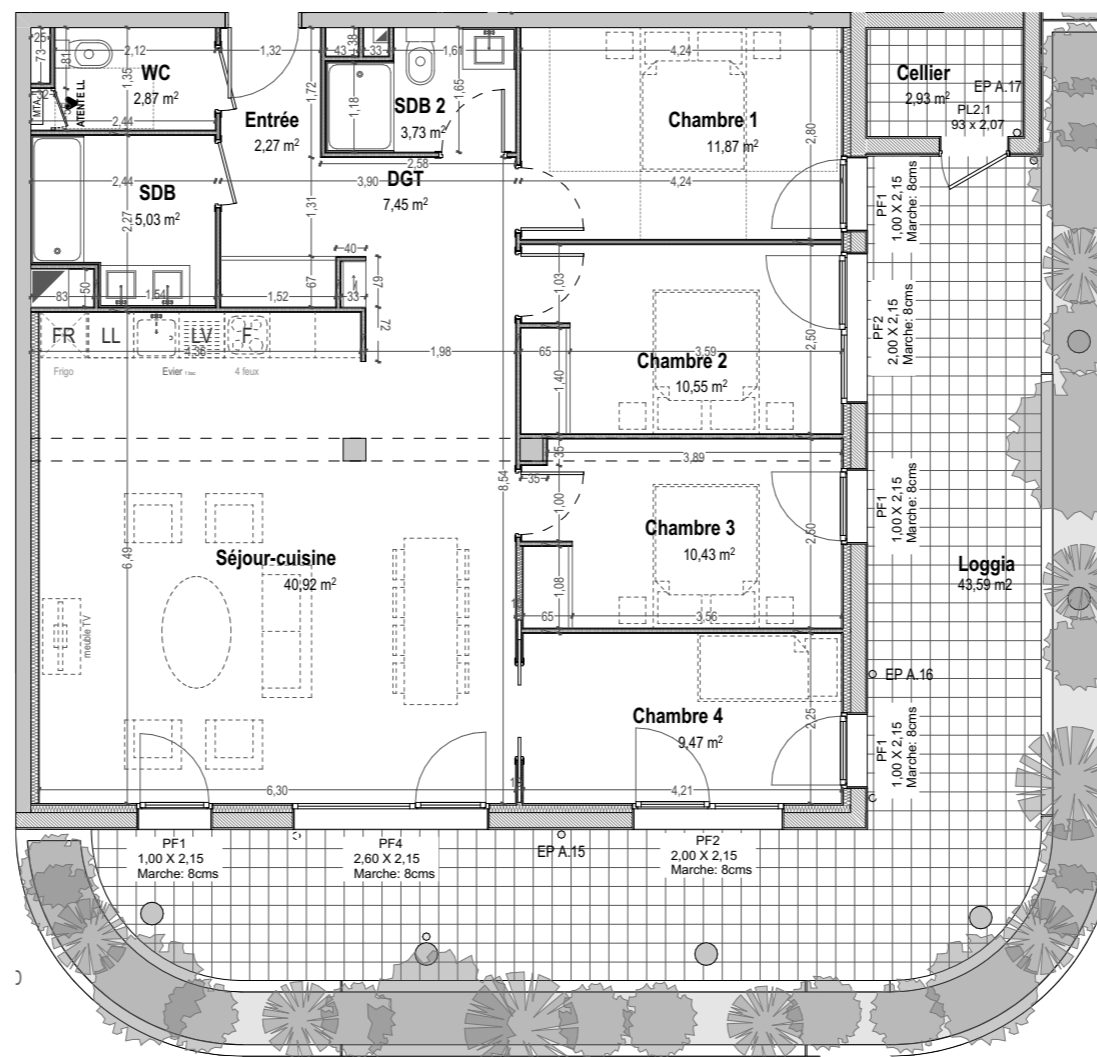
Les côtes et surfaces sont mentionnées à titre indicatif et sont susceptibles de variation dans les tolérances du contrat de réservation. Les gaines, plafonds et les soffites sont mentionnées à titre indicatif et sont susceptibles de légères variations ou créations en fonction d'impératifs techniques ou administratifs. L'emplacement des éléments de cuisine et salles de bain est mentionné à titre indicatif.



PLANS DE NIVEAUX



PLAN DE MASSE



COUPE DE PRINCIPE



FACADE SUD



FACADE EST



FACADE NORD