

# Résidence "Marguerite"

avenue du Fil - 31840 Seilh

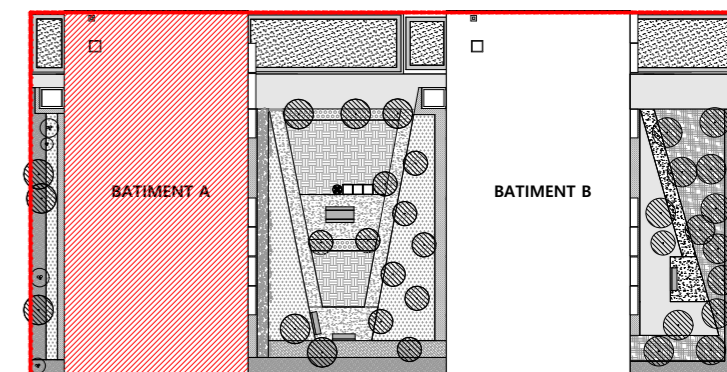
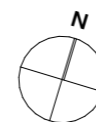
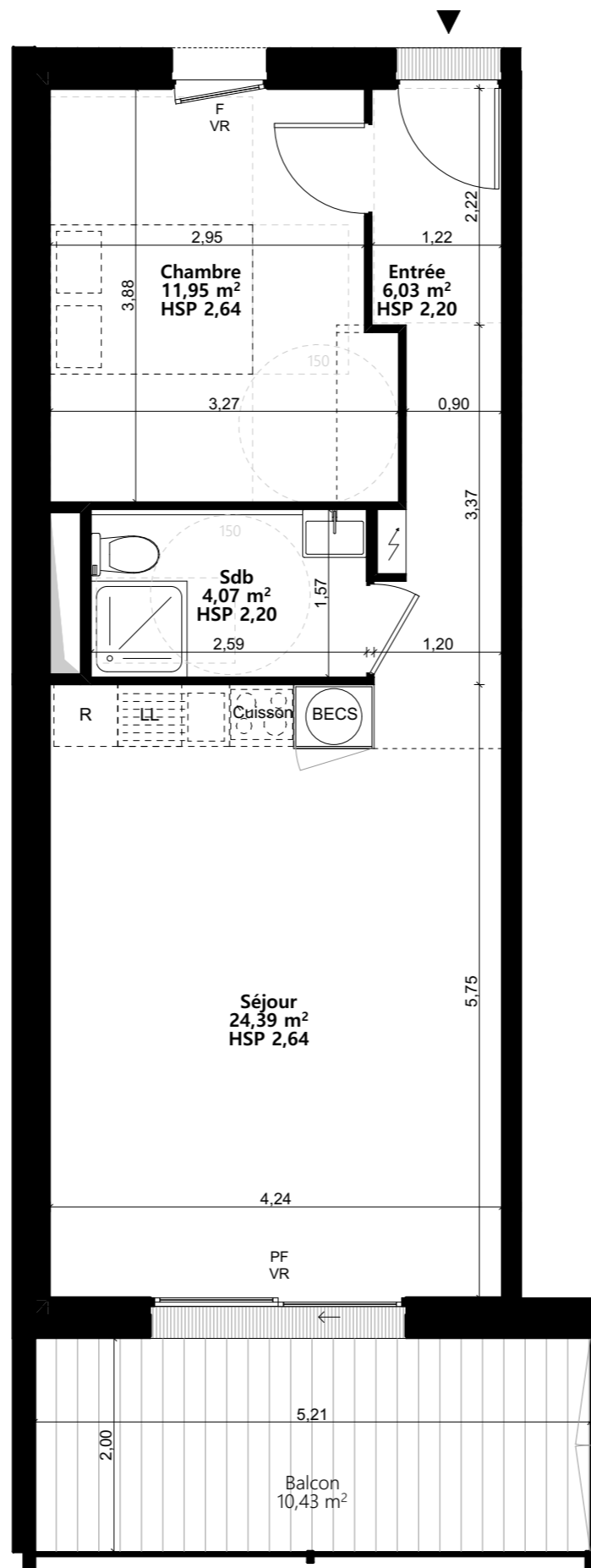
**APT n°01**  
**T2 - R+1**  
**BAT A**

## Surfaces habitables

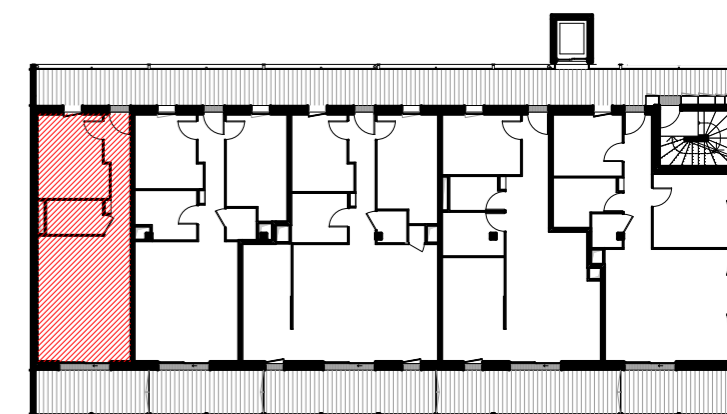
Séjour	24,39
Chambre	11,95
Entrée	6,03
Salle d'eau	4,07
	<hr/>
	46,44 m <sup>2</sup>

## Surfaces annexes

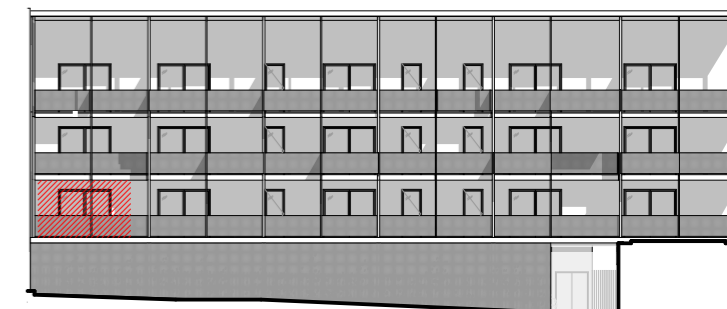
Balcon	10,43
	<hr/>
	10,43 m <sup>2</sup>



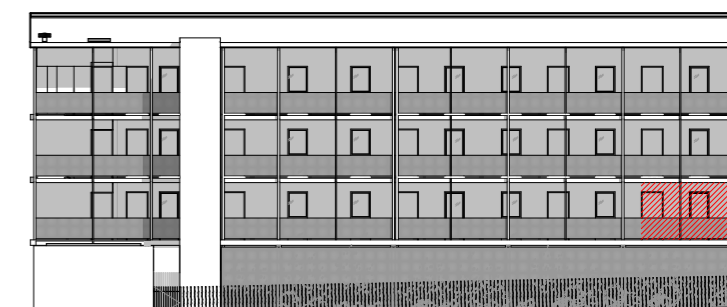
Plan de masse



Plan de niveau



Façade sud



Façade nord



Les cotes et surfaces sont mentionnées à titre indicatif et sont susceptibles de variation dans les tolérances du contrat de réservation. Les gaines et les soffites sont mentionnées à titre indicatif et sont susceptibles de légères variations ou créations en fonction d'impératifs techniques ou administratifs. L'emplacement des éléments de cuisine et salles de bain est mentionné à titre indicatif. Les pointillés ne constituent pas du mobilier rentrant dans le cadre de la vente.